

ネットワークに接続して利用できる
NAS活用ガイドブック



- 目 次 -

1.NASの設定方法	3
2.カメラ側のNAS設定方法	6
3.NASの録画データ再生	10

■NASについて

NASとはネットワークに直接つないで利用できる記録装置（HDD)のことです。

長時間録画や一度に複数のカメラを設置される場合など、業務でカメラをご利用される際に大変有用です。

本ガイドブックはBUFFALOのLS-XLシリーズを参考に説明しています。

NASの設定方法

1	NASの接続
	<div data-bbox="199 302 710 728"></div> <p data-bbox="762 286 1465 362">NASにACアダプターとLANケーブルを接続します。 電源ランプが青色点滅から青色点灯になるまで待ちます。</p> <p data-bbox="762 421 986 452">運用上のポイント</p> <div data-bbox="762 465 1484 734" style="border: 1px solid red; padding: 5px;"><p data-bbox="790 492 1444 609">NASの設置場所はカメラと同じLAN内に接続します。 そうでない場合、通信回線速度の影響を受けて、 録画速度の低下や中断の恐れがあります。</p><p data-bbox="790 645 1455 721">複数のカメラで同時に録画する場合は、通信回線速度 を充分確保して下さい。</p></div>
2	LinkNavigatorのセットアップ
	<p data-bbox="239 990 635 1021">LinkNavigatorのインストール画面</p> <div data-bbox="191 1030 705 1415"></div> <ol data-bbox="774 1008 1460 1433" style="list-style-type: none">1.ユーティリティCDをパソコンにセットし、LinkNavigatorを起動します。 左の画面が表示されたら、[かんたんスタート]をクリックします。2.[LinkStationの設定は完了です]と表示されたら、[完了]をクリックします。デスクトップ上にNAS Navigator 2 ショートアイコン  ができます。3.自動的にLinkNavigator2が起動されます。 <p data-bbox="1021 1545 1244 1576">NAS Navigator2</p> <div data-bbox="191 1585 705 1966"></div> <div data-bbox="837 1585 1401 1975"></div>

3 NASのWEB設定画面にログイン

NAS Navigator2

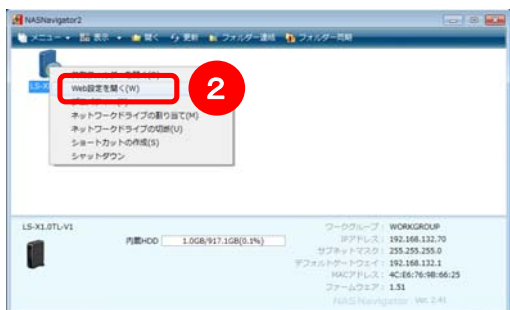


- 1.左記のNAS Navigator2の画面に表示されている [LinkStation]のアイコンを右クリックします。
- 2.サブメニューから[WEB設定を開く]をクリックします。
- 3.LinkStationのログイン画面で管理者ユーザー名、パスワードを入力し、[ログイン]をクリックします。

※ 初期設定では、管理者ユーザー名は「admin」、パスワードは「password」となっています。

ログイン後、LinkStation内の共有フォルダが表示されます。

LinkStationのログイン画面



4 共有フォルダの詳細設定

LinkStationの設定画面（共有フォルダ内）



- 1.共有フォルダ内で、初期設定で用意された shareフォルダをクリックし、共有フォルダの設定画面を開きます。
- 2.ごみ箱の設定は[使用しない]を選択します。

運用上のポイント

ごみ箱を使用した場合、削除したファイルがハードディスクに残ったままの状態になるため、その分だけ空き容量が減ります。



5 新しく共有フォルダの作成（必要な場合のみ）

LinkStationの設定画面（共有フォルダー内）



- 1.[共有フォルダの作成]をクリックします。
- 2.新規共有フォルダの名前を設定します。
- 3.ごみ箱は[使用しない]を選択します。
- 4.[保存]をクリックし、設定内容を確認します。
- 5.共有フォルダリストに新規作成したフォルダが追加されます。



運用上のポイント

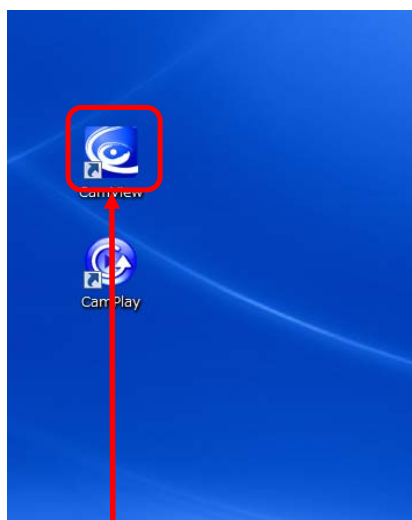
カメラや設置場所ごとに共有フォルダを用意すれば、録画データが管理しやすくなります。



カメラ側のNAS設定方法

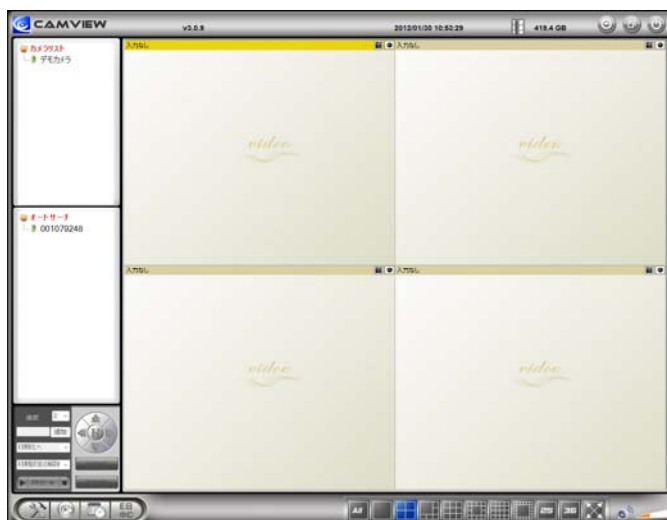
1 CamViewの起動

デスクトップ画面



CamViewアイコンをダブルクリックします。

CamView画面



2 WEB設定ログイン

CamView画面



1.オートサーチから設定したいカメラのID番号を右クリックし、[WEB設定]をクリックします。

2.ログイン画面で管理者ユーザー名・パスワードを入力し、[ログイン]をクリックします。

※ 初期設定では、管理者ユーザー名は「admin」、パスワードは空白となっています。

3.ログイン後、WEB設定画面が表示されます。

ログイン画面



WEB設定画面



3 NASの録画モード設定

WEB設定画面



1. WEB設定画面から[スケジュール]→[NAS設定]の順にクリックします。
2. 録画モードを選択し、[設定]をクリックします。

① 常時録画
無条件で24時間録画し続けます。

② スケジュール録画
録画したい日時や期間を設定します。

③ 録画不可
録画はしません。

NAS設定画面



※ スケジュール録画する場合

NAS設定画面



1. NAS設定画面で録画モードの [スケジュール録画]を選択します。
2. WEB設定画面のメインメニューから [スケジュール]→[スケジュール]の順にクリックします。

3. スケジュール管理画面でNAS録画にチェックを入れて、録画モードを選択します。

4. スケジュールモードを選択し、[スケジュール追加]をクリックします。



① 毎週 毎週録画したい曜日・時間帯を設定します。

② 毎日 毎日録画したい時間帯を設定します。

③ 定刻 録画したい期間を設定します。

4 NASの録画条件設定

NAS設定画面

NASストレージ設定

常時録画 スケジュール録画 録画不可
 画像の録画を保存 7 日 (循環録画)
 空きディスク以下 0 GB 循環録画
 録画停止

使用NAS名称 Ls-xl625
 使用NAS IPアドレス 192 . 168 . 1 . 1
 共有ホルダー名 share
 NASアクセスアカウント admin
 NASアクセスパスワード password
[設定 NAS\(Web\)](#) [NASファイルへアクセス](#)

録画条件を設定します。

空きディスクの設定

NASの空き容量が設定できます。

運用上のポイント

NASを快適に利用するには、HDDの空き容量を30%以上確保して下さい。それ以下の場合、録画速度の低下や中断の恐れがあります。

5 保存先のNAS設定

NAS設定画面

NASストレージ設定

常時録画 スケジュール録画 録画不可
 画像の録画を保存 7 日 (循環録画)
 空きディスク以下 0 GB 循環録画
 録画停止

使用NAS名称 Ls-xl625
 使用NAS IPアドレス 192 . 168 . 1 . 1
 共有ホルダー名 share
 NASアクセスアカウント admin
 NASアクセスパスワード password
[設定 NAS\(Web\)](#) [NASファイルへアクセス](#)

保存先にするNASを設定します。


A. 使用NAS名称で指定する場合

B. 使用NAS IPアドレスで指定する場合

NAS情報はNAS Navigator2で確認できます。



▼ NAS Navigator2の起動方法

1. デスクトップ上にあるNAS Navigator2のショートアイコン  をダブルクリックします。
2. [表示]をクリックし、NASの情報を表示します。

6 NAS内の共有フォルダ設定

NAS設定画面

NASストレージ設定

常時録画 スケジュール録画 録画不可
 画像の録画を保存 7 日 (循環録画)
 空きディスク以下 0 GB 循環録画
 録画停止

使用NAS名称 Ls-xl625
 使用NAS IPアドレス 192 . 168 . 1 . 1
 共有ホルダー名
 NASアクセスアカウント admin
 NASアクセスパスワード password
[設定 NAS\(Web\)](#) [NASファイルへアクセス](#)

NAS内の共有フォルダを設定します。
初期設定でshareフォルダがあるので、[share]と入力して下さい。

7 NASのアクセスID、パスワード設定

NAS設定画面

NASストレージ設定

常時録画 スケジュール録画 録画不可

画像の録画を保持 7 日 (標準録画)

空きディスク以下 0 GB 循環録画 録画停止

使用NAS名称 Ls-x625

使用NAS IPアドレス 192 . 168 . 1 . 1

共有ホルダー名 share

NASアクセスアカウント admin

NASアクセスパスワード password

設定 NAS 検索 NAS 情報

1.NASにアクセスするためのアクセスアカウント、パスワードを設定します。

※ 初期設定は、管理者ユーザー名は「admin」、パスワードは「password」となっています。

2.[設定]ボタンをクリックし、設定を確定します。

8 NAS Navigator2以外からNAS設定画面にログイン

NAS設定画面

NASストレージ設定

常時録画 スケジュール録画 録画不可

画像の録画を保持 7 日 (標準録画)

空きディスク以下 0 GB 循環録画 録画停止

使用NAS名称 Ls-x625

使用NAS IPアドレス 192 . 168 . 1 . 1

共有ホルダー名 share

NASアクセスアカウント admin

NASアクセスパスワード password

設定 NAS(Web) NASファイルへアクセス NAS 検索 NAS 情報

A.カメラのWEB設定からログイン

[設定 NAS (Web)]をクリックします。

B.NASのIPアドレスからログイン

ブラウザのURL入力欄に下記形式で形式でNASのIPアドレスを入力します。

http://○○○.○○○.○○○.○○

※○部分にNASのIPアドレスを入力

上記の何れかの方法を取れば、LinkStationのログイン画面が表示されます。

ログイン画面に管理者ユーザー名、パスワードを入力し、[ログイン]をクリックします。

※ 初期設定は、管理者ユーザー名は「admin」、パスワードは「password」となっています。

LinkStationのログイン画面

LinkStation Network Attached Storage

BUFFALO

マニュアルを読む

ユーザー名:

パスワード:

ログイン

Copyright 2002-2011, BUFFALO, INC. All rights reserved.

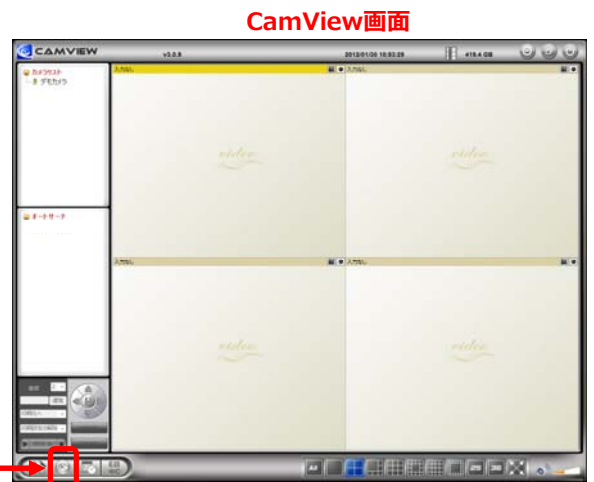
NASの録画データ再生

1 CamViewの起動

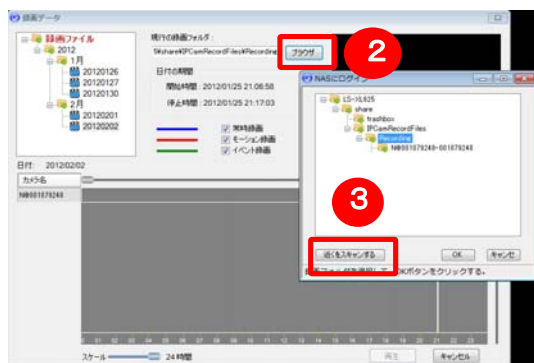


CamViewアイコンをダブルクリックします。

CamPlayボタン



2 NAS内録画データのローカル再生



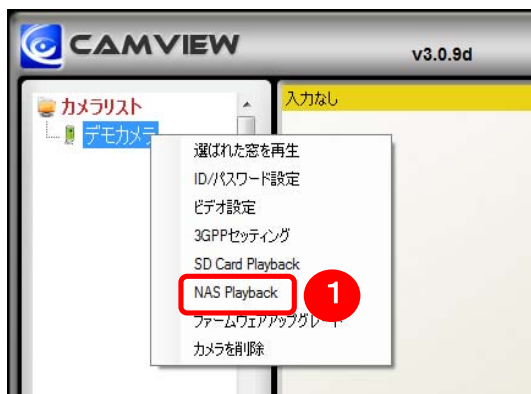
1. CamPlayボタンをクリックし、CamPlay画面内の [NASを開く] をクリックします。
2. [ブラウザ] をクリックします。
3. [近くをスキャンする] をクリックして、NAS内の Recordingフォルダを選択し、[OK] をクリックします。
4. 再生したいカメラIDをクリックし、カメラIDが赤字になる事を確認します。
5. [再生] をクリックし、録画データを再生します。

運用上のポイント

ローカル再生はPC端末とカメラが同じネットワーク内ないと設定できません。インターネットを通して遠隔再生したい場合は、次の遠隔再生方法をご覧ください。



CamView画面



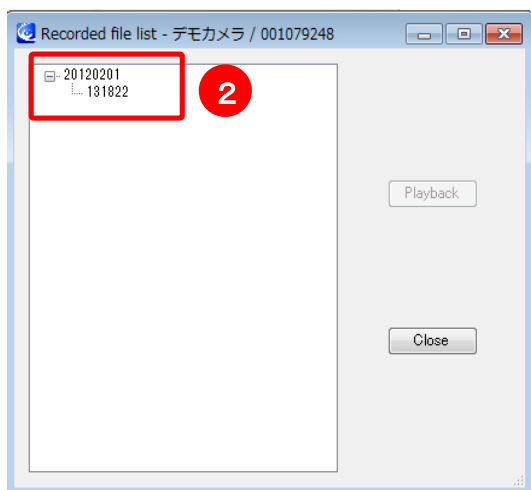
1.カメラリストから再生したい録画データのカメラ名を右クリックし、[NAS Playback]をクリックします。

2.録画ファイルリストから再生したい録画ファイルをダブルクリックします。

3.CamView画面で録画データが再生されます。



NAS録画ファイルリスト画面

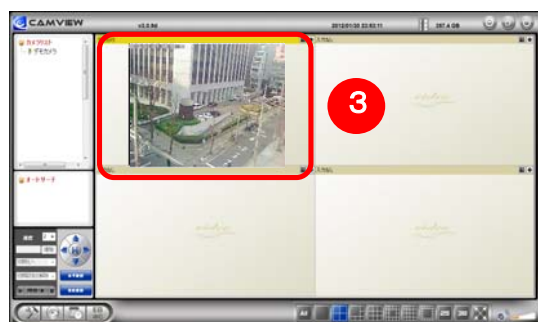


運用上のポイント

録画ファイルは、5分刻みで録画開始日時のファイル名で生成されます。連続して再生する場合は、Cam Playで再生して下さい。



CamView画面



万全なサポート体制

長時間録画をされる際は、ソリッドカメラとNASを上手に活用して下さい！

- お問い合わせメール
 - info@solidcamera.net
- 電話での対応（平日9:00-18:00）
 - TEL : [06-6228-0577](tel:06-6228-0577)
- ソリッドカメラホームページ
 - <http://www.solidcamera.net/>



無断転載・無断転用を固く禁じます。