

カメラ取り付け工事のご案内



Viewla IPC-05

+



ソリッド株式会社

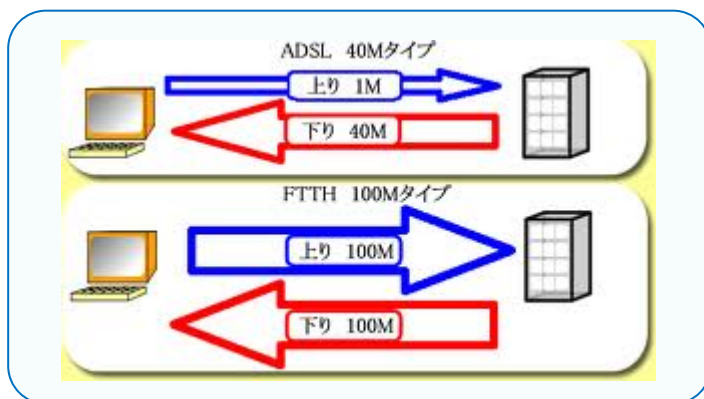
2011.11.15

Viewla ネットワークカメラのご利用に際して

動画をスムーズに見るためのインターネット環境

- ・ インターネット接続は、光ファイバー回線(FTTH)を推奨します。
- ・ カメラ映像の配信は上り回線を使用します。ADSLでは不足です。
- ・ 移動先ではWiMAXなどの高速無線通信をご利用下さい。
- ・ 実効速度が 最低3Mbps以上あれば、快適に視聴できます。

①パソコン側 (FTTH)



②モバイル側 (WiMAX)



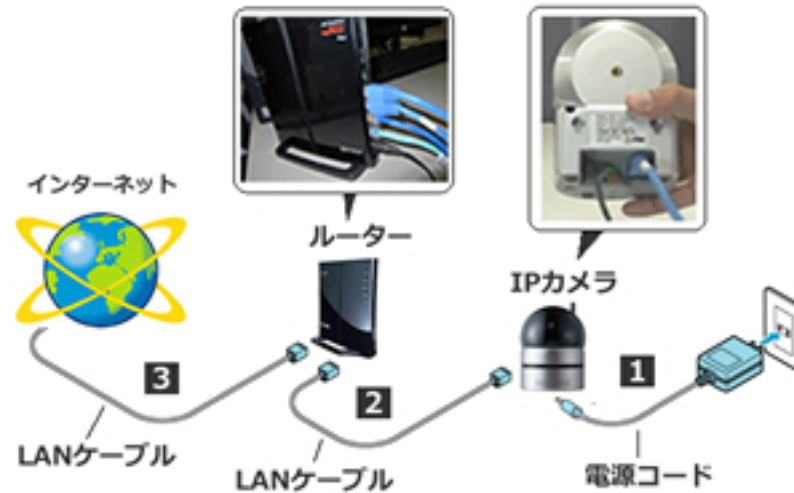
工事前の準備です(A)

- 1) パソコンにCamView(起動ソフト)をインストールします。



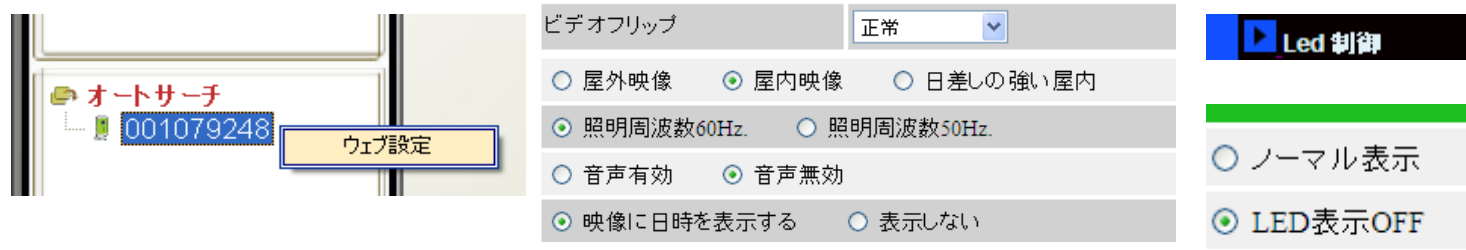
- 2) IPC-05カメラをLANケーブルでルーターに接続。

※ LANケーブルは「カチッ」と音がするまでしっかり押し込む。



工事前の準備です (B)

- 3) WEB設定でカメラの設定を確認します。
(ビデオフリップ) 反転映像、音声、LED制御の有無

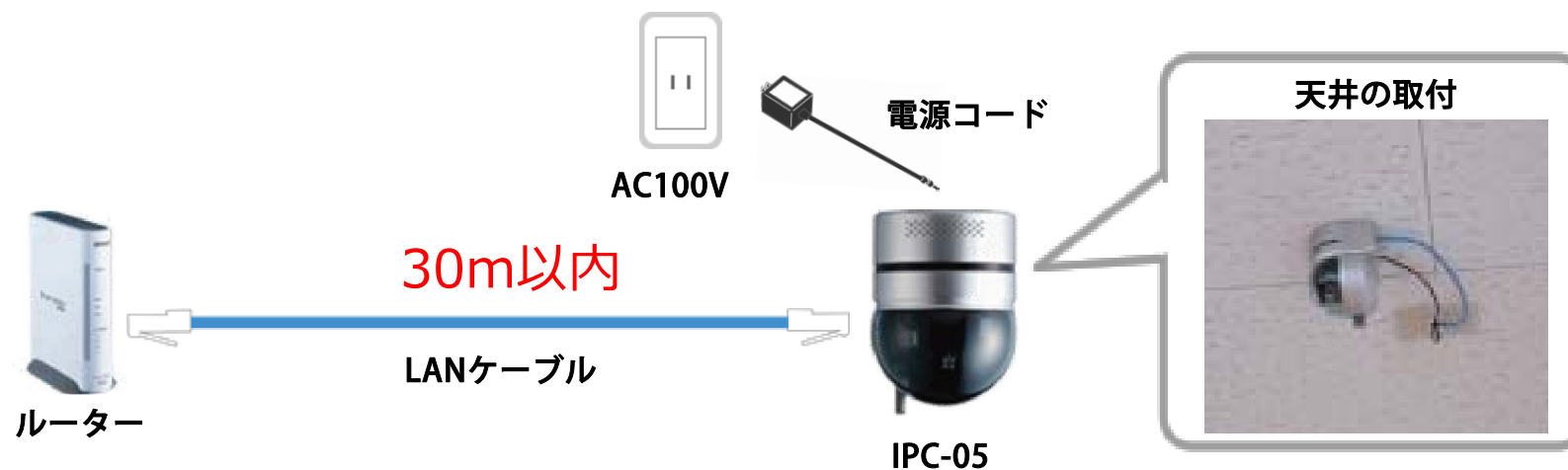


- 4) ID番号とパスワードを入れて動作確認して下さい。
パン/チルト, 音声など

問題がなければ、いよいよ設置工事です。

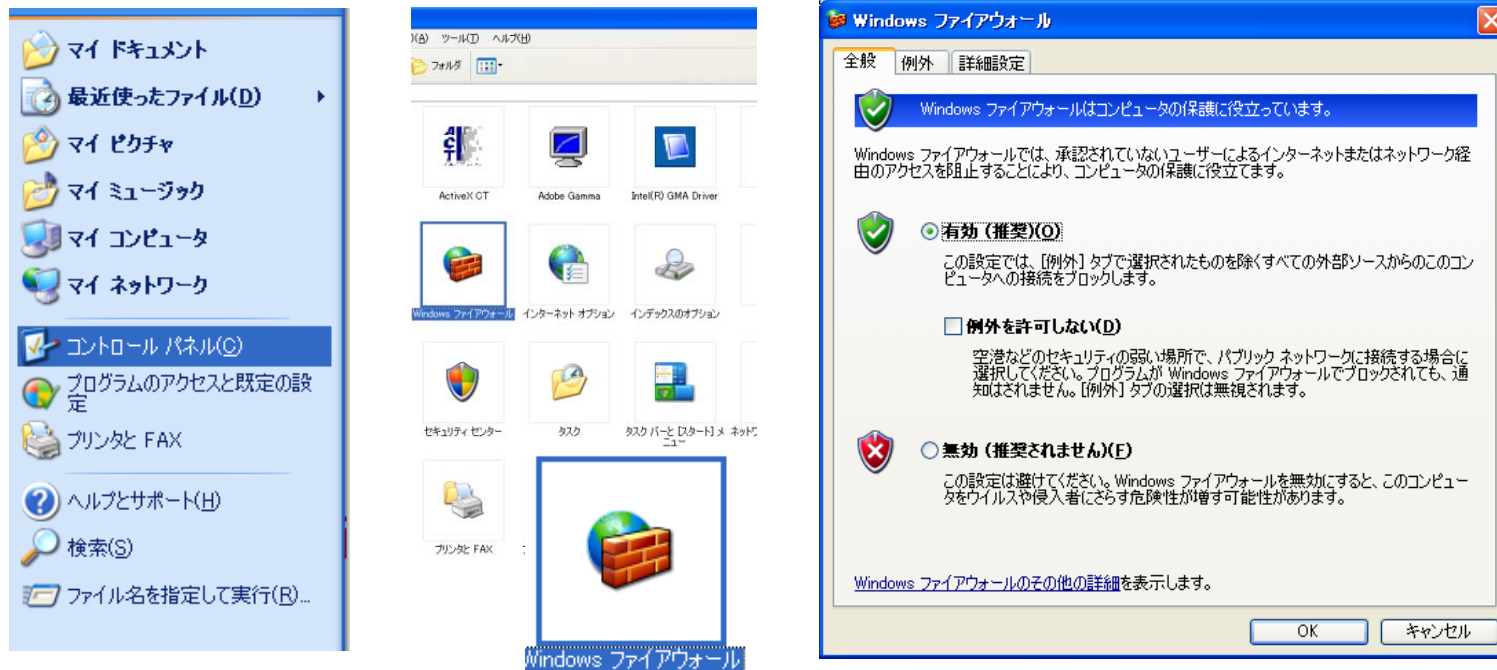
LANケーブルと電源

- 1) ルーターからカメラまでのLANケーブルは、30M以内をお勧めします。長すぎると映像データなどの遅延の原因になります。
- 2) LANケーブルに電源を同時に載せるP o E方式ですが、IPC-05の場合パン/チルトのモーター駆動時に電力を消費し、電圧降下の原因となりますのでお勧めできません。
- 3) カメラ用の電源は、カメラの設置場所近辺にAC100Vの給電をお願いします。



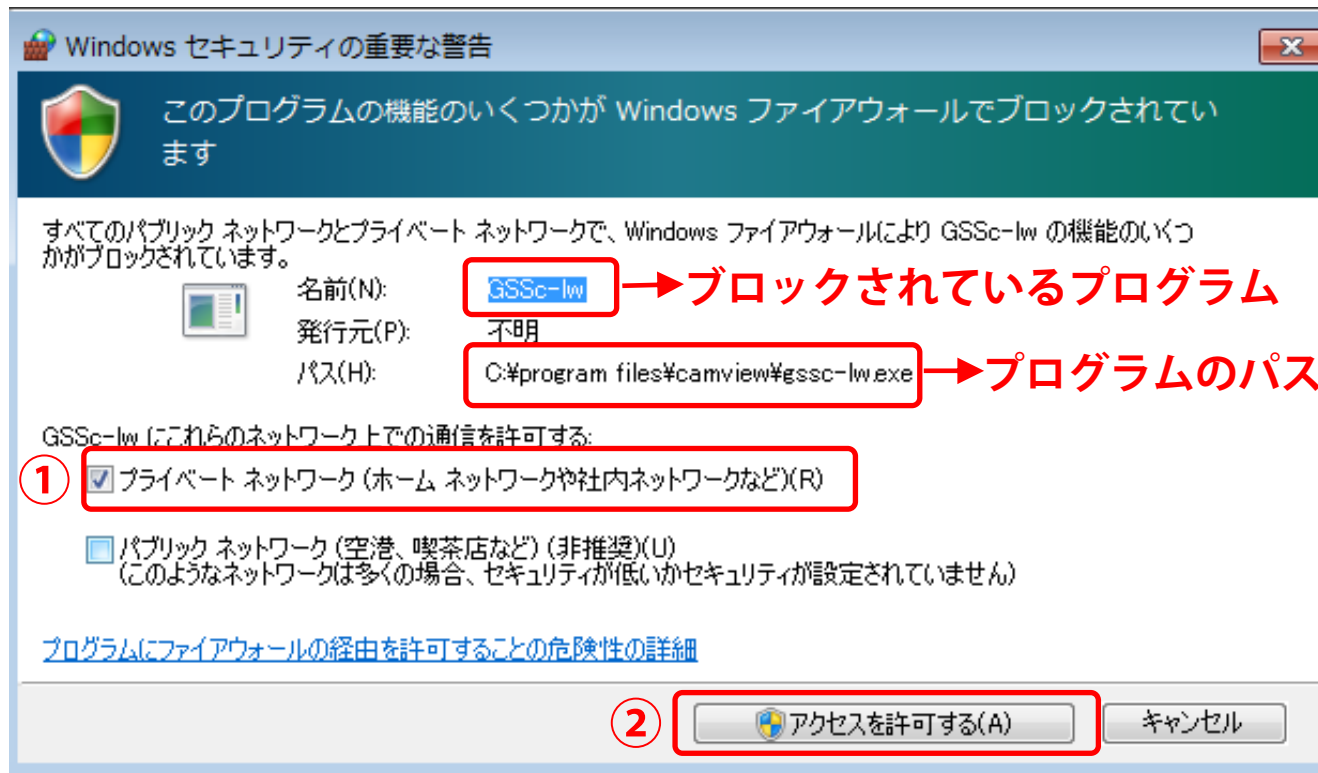
セキュリティ対策について

ファイアウォールの有効設定



「スタート」メニューの「コントロールパネル」から、ファイアウォールの設定画面を開きます。Windowsファイアウォールの状態が「有効」になっている事を確認して下さい。他社製ファイアウォールをご使用の場合も、同様にアクセスを許可して下さい。

ファイアウォールを通す



ファイアウォールで **GSSc-lw** がブロックされた場合、
①にチェックを入れ、②のボタンを押してアクセスを
許可して下さい。(注：GSSc-lw.exeは必要なプログラムです)

基本的な検収

- カメラの設置：顧客の要望通りの位置に取り付ける。
- カメラの設定：パソコンで動作確認する。
- スマホの設定：アプリ(mCamView)をダウンロードし、動作確認する。

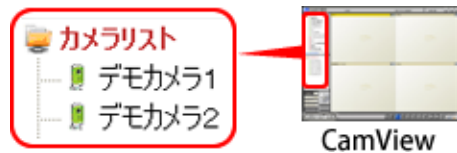


- カメラの動作確認内容：パン・チルト、音声、周波数(50Hz or 60Hz)

以上、顧客に確認してもらいましょう。

カメラの接続状態の見分け方

■ モニター側の接続状態



PC用視聴ソフト（CamView）で確認できるカメラの接続状態が色別で分かります。

状態表示	内容
緑色	正常に接続できています。
赤色	カメラがオフライン、または接続できていません。
黄色	接続できていますが、回線が不安定な状態です。
黒色	カメラにIPアドレスが割り当てられていません。

■ カメラ側の接続状態



赤色	インターネット接続の表示。 正常時は連続点灯。異常時は点滅。
青色	LAN接続の状態表示。 正常時は連続点灯。映像パケット信号の送受信に応じて点滅。

※ 電源投入時は自動設定のため、LED点灯までに1分ほどかかります。

カメラLED		内容
高速点滅	点灯	正常に通信できています。
消灯	点灯	LANケーブルの接続に問題があります。 [要因] ・LANケーブルが接続されていない。 ・LANコネクタの接触不良。
低速点滅	点滅	ネットワーク接続に問題があります。 [要因] ・通信回線速度が不十分である。
消灯	消灯	電源が入っていません。

カメラ設置工事の概要

下記にカメラ設置のプラン内容及び設定料金の目安を設けました。
各プラン毎に記載の設定金額で設置工事をお願いいたします。

[カメラ設置工事プラン]

料金プラン	内容	料金
プランA	カメラ接続	7,500 円
プランB	プランA + インターネット接続	12,500 円
プランC	プランB + 特別設置工事	30,000 円～

※ 上記工事代金は材料費込み、カメラ1台の工事プランです。

[ご提案例]

御見積り時の即決注文の場合は1割引。

カメラ設置工事の内容詳細

[カメラ設置工事の主な内容]

工事項目	詳細内容
プラン A	ルータとカメラの接続、セキュリティ設定、映像確認
プラン B	プラン A + 光回線の新設または ADSL から光回線へ変更
プラン C	プラン B + 電気配線工事、LAN 延長工事、カメラの天井・壁面設置工事

※ カメラを複数台設置する場合は、別途ご相談下さい。

※ 企業レベルのセキュリティ対応や録画設定等のカメラ設定は、別途ご相談下さい。

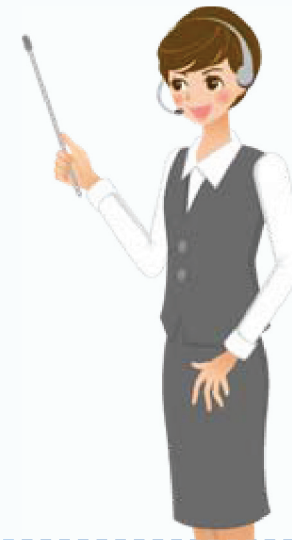
万全なフルサポート体制

カメラの設定、操作に関しましては、本体に同梱されています『かんたんインストールガイド』をご参照下さい。

- 24時間、365日ホームページでサポート
 - <http://www.solidcamera.net>

※キーワードでのサイト内検索で問題解消の近道

- お問い合わせメール
 - info@solidcamera.net
- 電話での対応（平日9:00-18:00）
 - TEL：06-6228-0577



ソリッド株式会社

2011.11.15