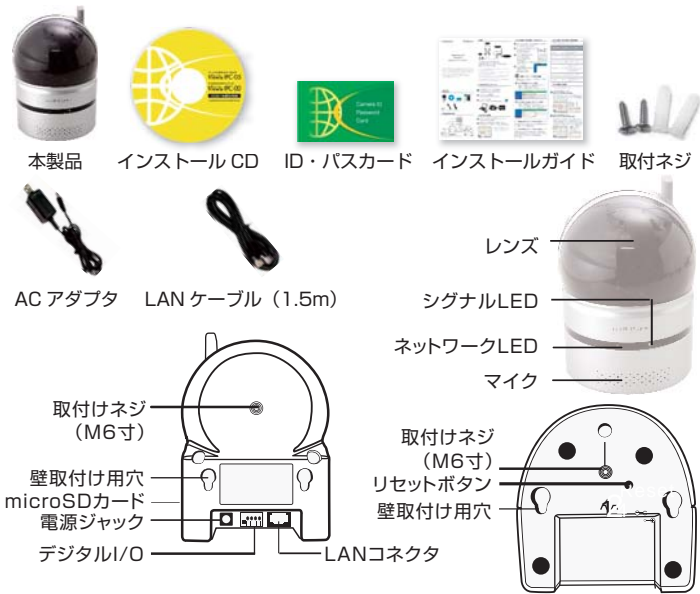


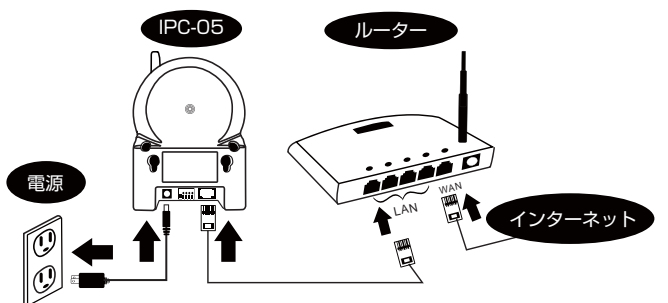
Viewla かんたんインストールガイド

SolidCamera Copyright(c) Solid-corporation All Right Reserved.

梱包内容と製品各部の名称



設置



カメラ本体は上記のように設置します。LEDが「赤：点灯、青：素早く点滅」となれば、正常に動作しています。

CamView のインストール

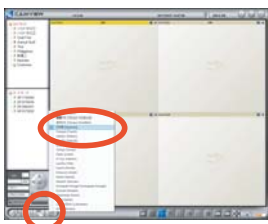
CamViewはViewlaを視聴・管理するためのPC用アプリです。

- 1 PCに付属のインストールCDを挿入し、「CamViewInstaller.exe」を実行します。
- 2 インストーラー起動後は、「Next」を押し続けて進んでください。
- 3 インストール完了後、デスクトップにアイコンが作成されます。



CamView の起動

- 1 デスクトップのアイコンをダブルクリックして、「CamView」を立ち上げます。
- 2 起動したら、日本語表示に切り替えてください。左下の言語アイコンを押し、「日本語」を選択します。

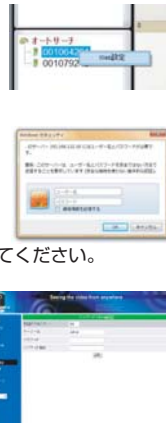


※CamViewを初めて起動する際は、PCのセキュリティソフトが反応します。ソフトの案内に従って、通信を許可してください。



カメラ設定 (Web 設定) へのログイン

- 1 まず、カメラと同じルーターに接続された (LAN 内) PC で CamView を立ち上げます。
- 2 「オートサーチ」欄に表示されているカメラIDを右クリックし、「Web 設定」を選びます。
- 3 ログイン画面が表示されたら、ユーザー名に "admin"、パスワードは空白のまま、「OK」を押します。
※パスワード変更後は、変更後のパスワードでログインしてください。
- 4 Web 設定画面が開きます。左のメニューから様々な設定を行えます。



重要!

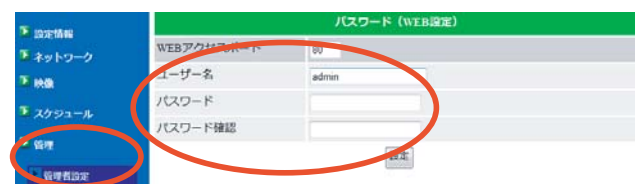
パスワードの変更

※お客様のプライバシーを守るパスワードに関する設定です。

- 1 カメラ映像表示用パスワードの変更
「映像」→「映像設定」で映像表示用パスワードを変更し、「設定」を押してください。
※今後、カメラを見る際に必要です。忘れないようにしてください。



- 2 カメラ設定 (Web 設定) 用パスワードの変更
「管理」→「管理者設定」でユーザー名とパスワードを変更し、「設定」を押してください。
※今後、カメラ設定 (Web 設定) にログインする際に必要です。



- *** 映像表示用のパスワードを忘れた場合は? ***
LAN 内の PC から上記②のパスワードで Web 設定にログインし、「映像」メニューで確認できます。
- *** Web 設定用のパスワードを忘れた場合は? ***
本体底のリセットボタンを3秒以上押し、設定を初期化します。初期化後はユーザー名 "admin"、パスワードなしに戻りますので、もう一度パスワードの変更操作を行ってください。

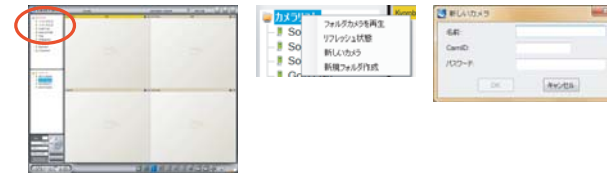
カメラ映像への接続

※接続時にセキュリティソフトが反応する場合があります。接続を許可して下さい。

- カメラとPCが同じ場所にある (LAN内にある) 場合
カメラのIDが「オートサーチ」に自動的に表示されます。そのIDをダブルクリックし、パスワードを入力します。



- カメラとPCが違う場所にある (LANの外にある) 場合
「カメラリスト」を右クリックして「新しいカメラ」を選び、任意の名前とカメラのID・パスワードを入力すると、「カメラリスト」にカメラが追加されます。これをダブルクリックして接続します。



カメラ設定 (Web 設定) 項目の確認

※映像設定はCamViewのカメラリストのカメラIDを右クリックし、メニュー「ビデオ設定」から設定することもできます。

設定・確認内容	大項目	中項目	小項目		
			iPhone	Android	mCamViewHD (iPad)
画質の調整	映像	映像設定	○	×	×
映像上下反転	映像	映像設定	×	×	×
音声の有効化・無効化	映像	映像設定	○	×	×
照明周波数の設定	映像	映像設定	×	×	×
スマートフォンでの音声の有効化・無効化	映像	3GPP/RTST	○	×	×
日本時間の設定	管理	日時	×	×	×

スマートフォンでの利用

※参考イメージはiPhone版の画像です。

- 1 iOS (iPhone・iPad) は App Store で、Android は Android マーケットで、「mCamView」を検索し、案内に従ってインストールします。
- 2 追加されたアプリを起動し、画面左上の「+」ボタンをタッチします。
- 3 カメラの追加画面が開きます。任意の名前とカメラのIDとパスワードを入力、音声を有効にする場合はストリーム方式 (ストリーミングタイプ) をタッチし、「通常」に変更して「戻る」 (Android の場合は「OK」) を押します。
- 4 元の画面に戻ります。追加されたカメラアイコンをタッチすればカメラに接続できます。接続後映像下の写真ボタンで画像キャプチャ、録画ボタンで録画ができます。



※2012年1月現在、Android版及び、iOS無料版では録画機能はありません。

- 5 ④の画面でiOSはアイコン右側の「>」ボタンをタッチすることで、Androidはアイコンを長押しすることでカメラ設定 (映像設定など) が行えます。設定内容を確定する際は、カメラ設定用のパスワードの入力が必要です。



*** 各アプリケーションの違い *** ※2012年1月現在

アプリ	mCamView		mCamViewHD (iPad)	
	iPhone	Android	有料版	無料版 (Lite)
映像の録画	○	×	○	×
複数接続	×	×	○	○
カメラ設定	全て可能	一部不可	全て可能	一部不可
価格	600円*	無料	600円*	無料

※価格は為替の変動により変更される場合があります。

お問い合わせ

SolidCamera ホームページ

24時間365日サポートします。困ったらまずご覧ください。

<http://www.solidcamera.net>

SolidCamera サポートセンター

ホームページで解決しない場合は、下記へお問い合わせください。直接担当者に繋がります。

☎ 06-6228-0577 ✉ info@solidcamera.net

受付時間 9:00 - 17:30 (土日祝除く)

----- 切り取り線 -----

保証書

ソリッドカメラの商品は厳密な検査の上、お届けしております。万一、正常に使用したにも関わらず、故障が発生した場合は、以下をご記入の上、商品に添えて弊社へ修理をご依頼ください。

ソリッド株式会社 大阪本社
〒541-0042 大阪府大阪市中央区今橋二丁目3番16号

お名前	フリガナ
ご住所	〒
お電話	

製品名	
製品ID	
保証期間	ご購入日より1年間
ご購入日 ※販売店記入欄	年 月 日 ※ご購入日の確認できるレシートなどを添付してください。