

WEB 設定 からカメラのファームウェアを更新する方法

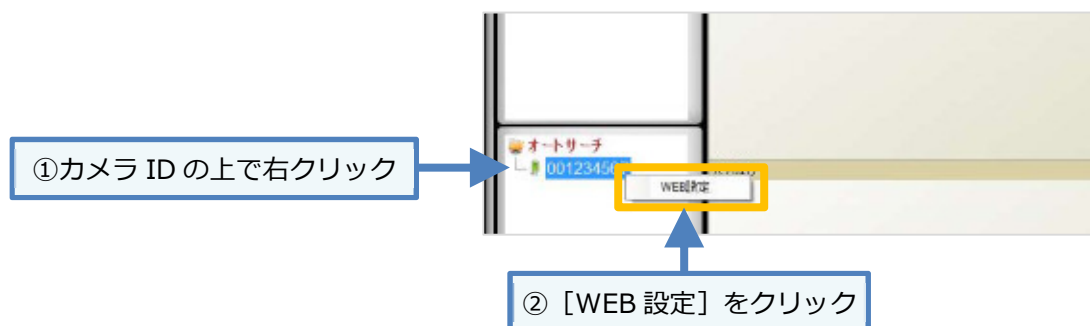
※ファームウェアを更新する前に

- ・カメラとパソコンを同じルーター、もしくは HUB に有線 LAN 接続してください。
- ・アップデート中はカメラの電源を切らないでください。また、その他の設定を変更したり、動画を表示したりしないでください。

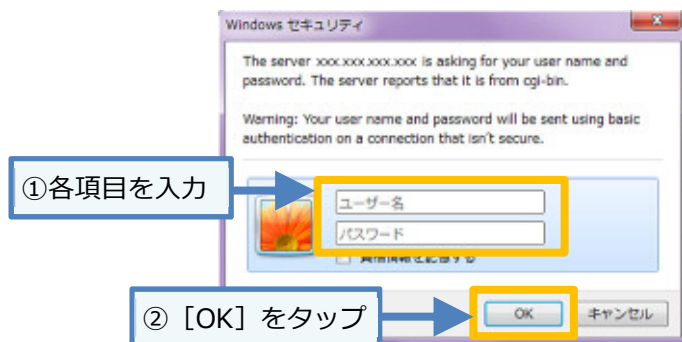
1) パソコンのデスクトップ画面から CamView を起動します。



2) 画面左側中央の〈オートサーチ〉に表示されているカメラ ID の上で右クリックし、[WEB 設定] をクリックします。



3) ログイン画面 (Windows セキュリティ) が表示されます。管理者のユーザー名とパスワードを入力し、[OK] をクリックしてください。



[初期] 管理者アカウント・パスワード	
管理者アカウント	admin
管理者パスワード	なし (空白)

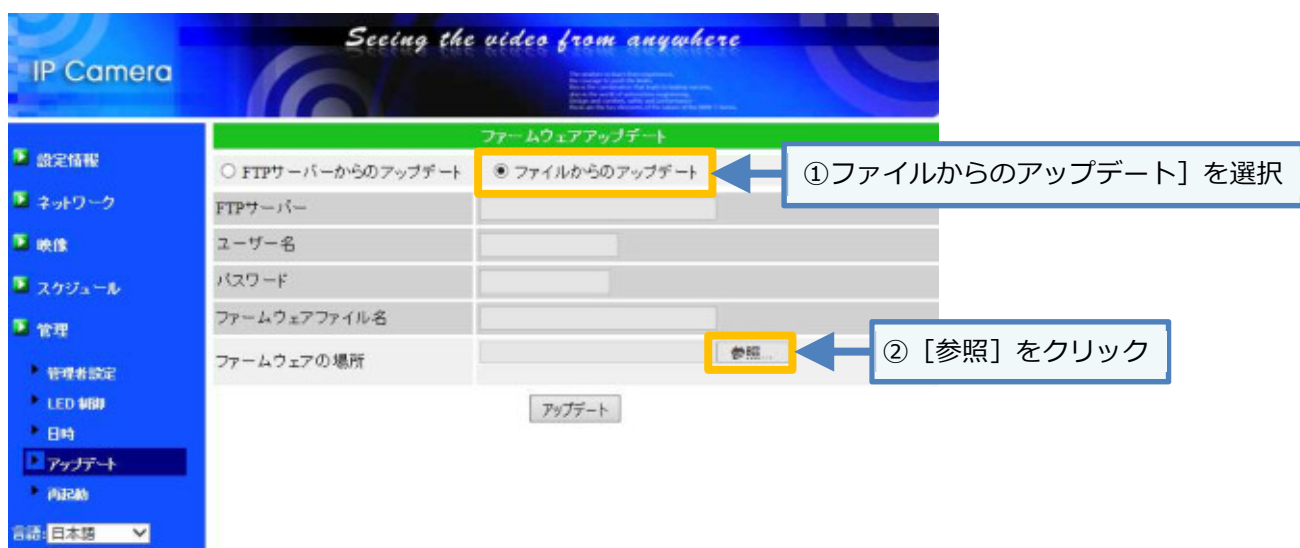
- 4) Web 設定の画面が表示されます。〈モデル〉の欄に表示されている数字が現在のファームウェアのバージョンです。左側のメニューから「管理」をクリックします。



- 5) [アップデート]をクリックします。

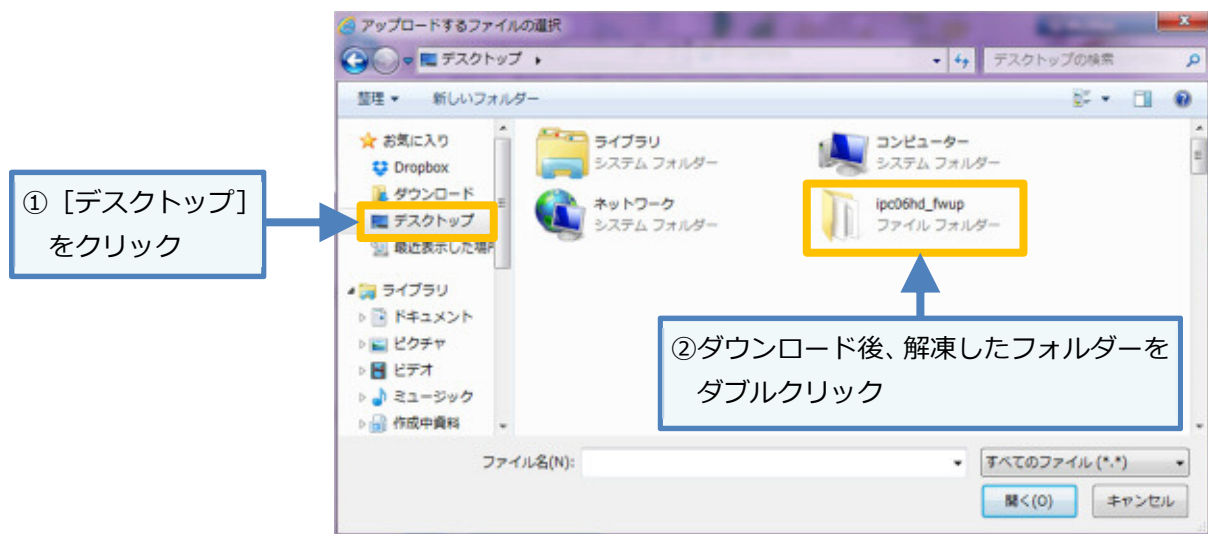


- 6) [ファイルからのアップデート]を選択後、〈ファームウェアの場所〉の欄の[参照]をクリックします。

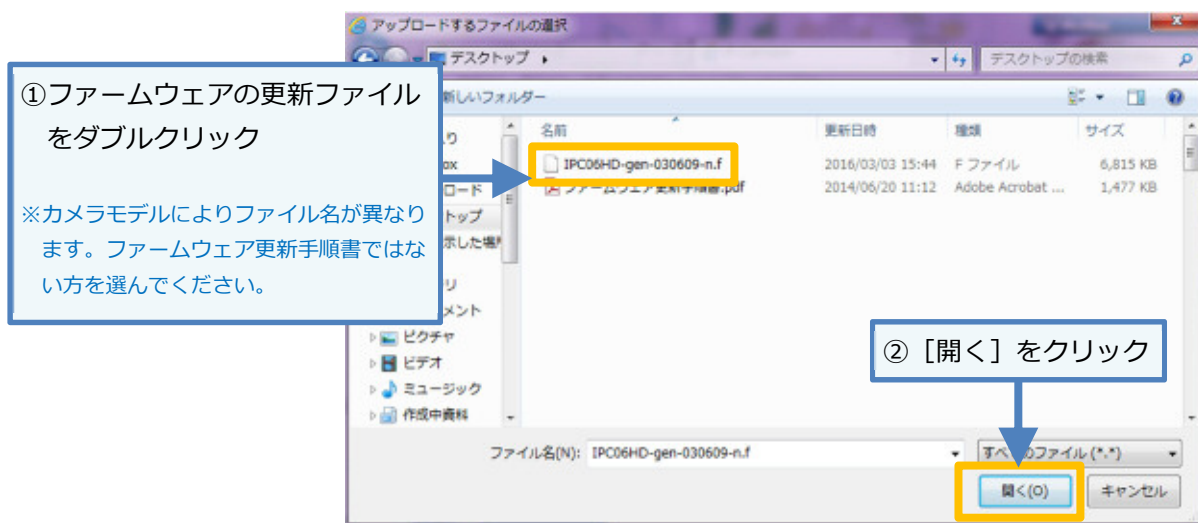


- 7) ファームウェア更新のためのファイルを選択します。弊社ホームページよりダウンロード後、解凍したフォルダーを選択します。

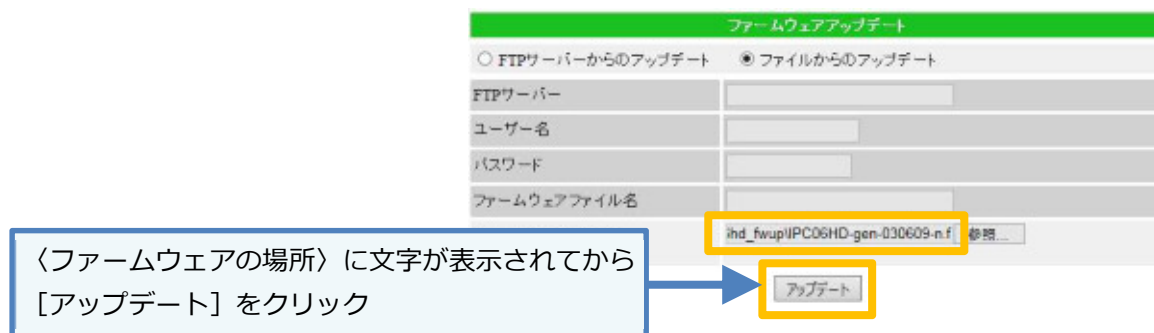
※たとえば、ダウンロードしたフォルダーがデスクトップにあるときは、以下のように選択してください。



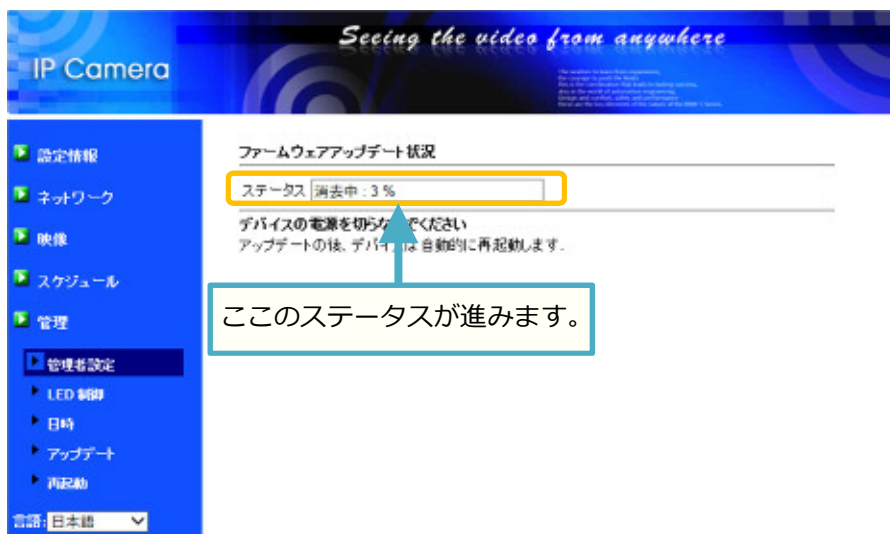
- 8) 選択したフォルダー内のファームウェア更新ファイルを選択し、[開く]をクリックします。



- 9) 〈ファームウェアの場所〉に文字が表示されたら、[アップデート]をクリックします。



- 10) アップデート処理が開始されます。ステータスは[消去中]⇒[書込中]⇒[消去中]⇒[書込中]⇒[再起動]の順に進みます。ファームウェアアップデート処理の最後に、カメラが再起動します。



- 11) ファームウェア更新処理終了後、カメラが再起動します。「IP カメラ設定内容」画面が開いたら完了です。



SolidCamera お問い合わせ窓口

※お問い合わせの前に以下のことをご確認ください

- ・ カメラモデル、または機器名
- ・ カメラ ID
- ・ カメラの接続状況や配線状況
- ・ 具体的な症状、動作状況

● ソリッドカメラホームページ

<http://www.solidcamera.net>

- ・ 最新版 CamView のダウンロード
- ・ トラブル発生時の解決方法
- ・ 技術的な不明点

● お問い合わせ窓口

Eメール：info@solidcamera.net



0570-00-7654

(受付時間：平日 9:00～18:00 ※12:00～13:00、土日祝、夏季休暇、年末年始を除く)

※海外からの電話、一部 IP 電話等からはご利用いただけない場合がございます。

困ったときはソリッドカメラで検索！

ソリッドカメラ

検索

自己診断チャート、よくある質問・FAQ検索のほか
より詳しい取扱説明書をダウンロードいただけます。