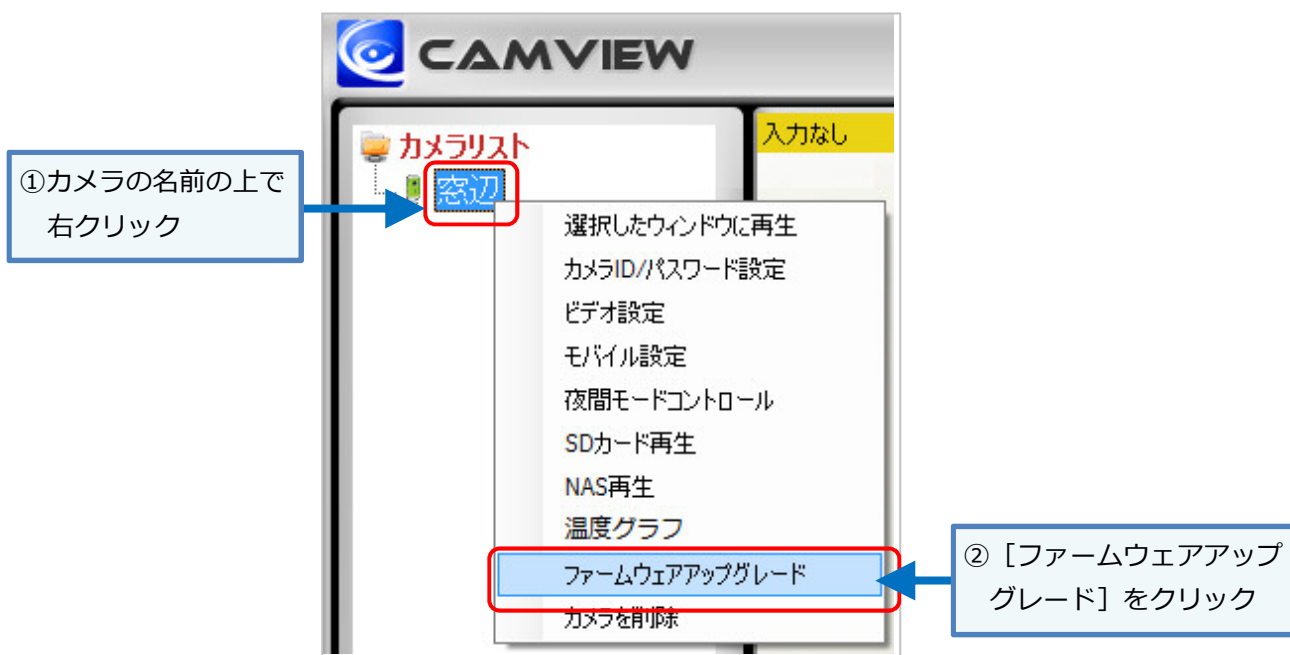


CamView からカメラファームウェアを更新する

※ファームウェアを更新する前に

- ・カメラは電源を入れ、インターネット可能なルーターに接続します。Windows パソコンもインターネット可能な状態にしてください。
- ・アップデート中はカメラの電源を切らないでください。また、その他の設定を変更したり、動画を表示したりしないでください。

CamView のカメラリストから、ファームウェアを更新したいカメラの名前の上で右クリックし、[ファームウェアアップグレード]を選択します。

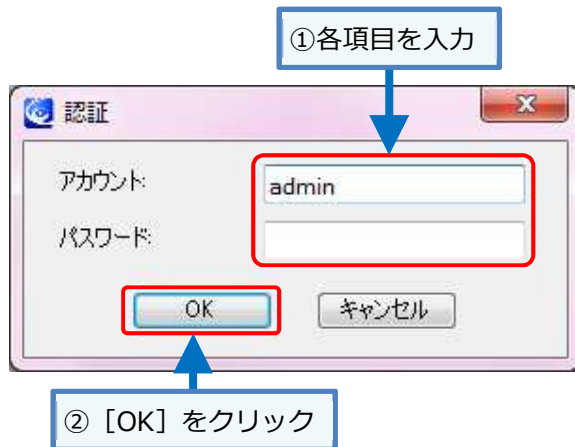


〈ファームウェアアップグレード〉ウィンドウが開きます。以下の表を参照の上、各項目を入力し、[アップグレード] をクリックします。



FTPサーバー	ftp.solid-corp.com	
FTPユーザー名	Viewla	
FTPパスワード	solid	
ファームウェア名 *モデルごとに異なります	IPC-05w	ipc05wp.f
	IPC-05Pro	ipc05pro.f
	IPC-06w	ipc06w.f
	IPC-06HD	ipc06hd.f
	IPC-07w	ipc07w.f
	IPC-16w	ipc16w.f
	IPC-08w	ipc08w.f
	IPC-09w	ipc09w.f

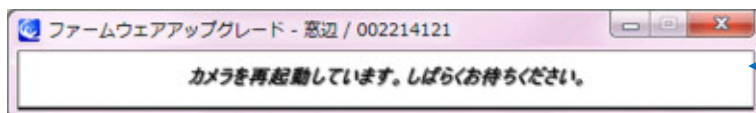
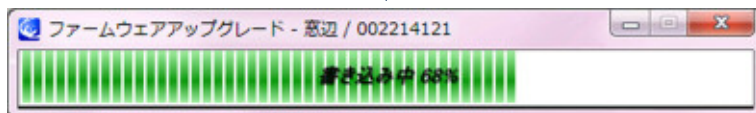
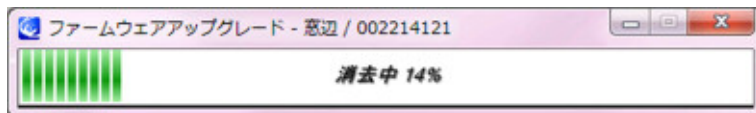
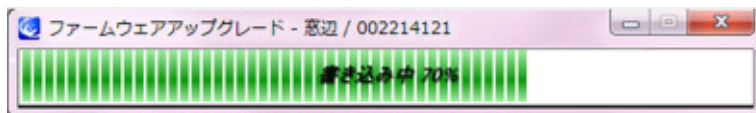
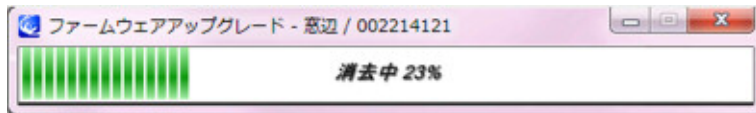
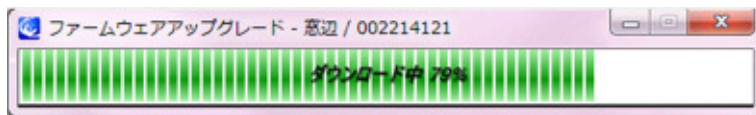
〈認証〉ウィンドウが開きます。管理者アカウント・管理者パスワードを入力して [OK] をクリックします。



[初期] 管理者アカウント・パスワード	
管理者アカウント	admin
管理者パスワード	なし (空白)

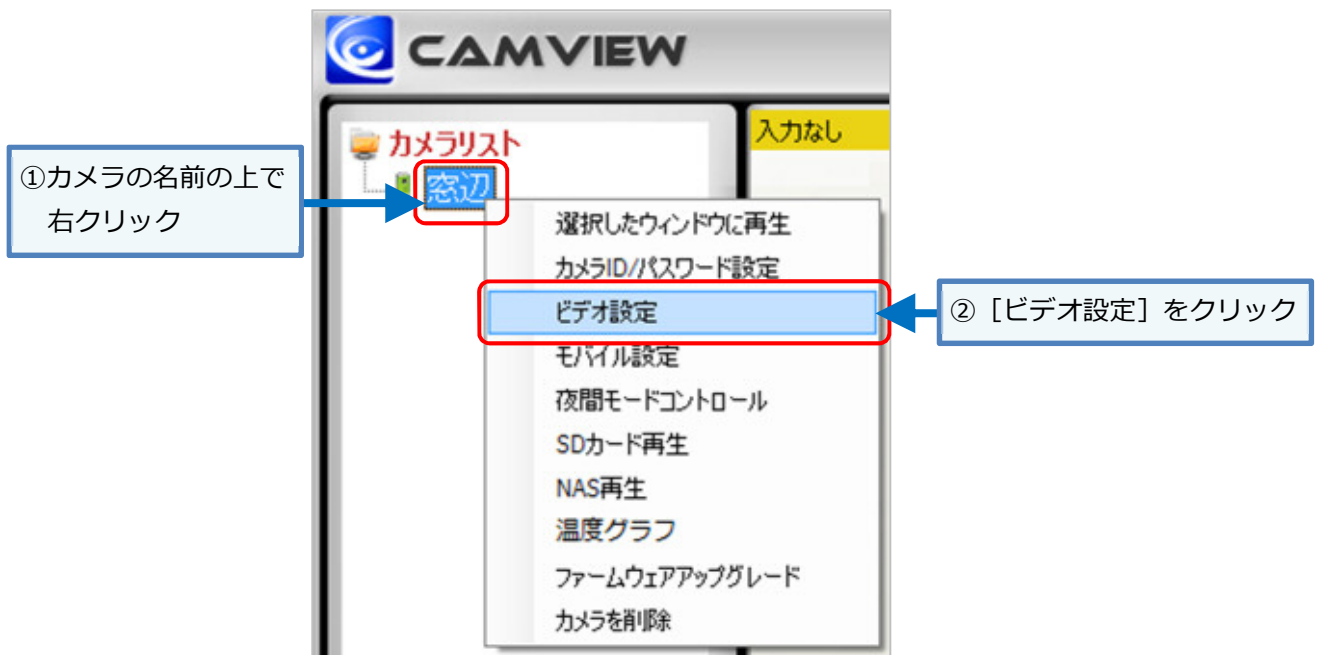
ファームウェアの更新が始まります。自動で行われますので終了までしばらくお待ちください。

ファームウェアのダウンロード ⇒ 消去(1回目) ⇒ 書き込み中(1回目) ⇒ 消去(2回目) ⇒ 書き込み中(2回目) ⇒ アップグレード完了のメッセージ表示後、カメラが再起動します。

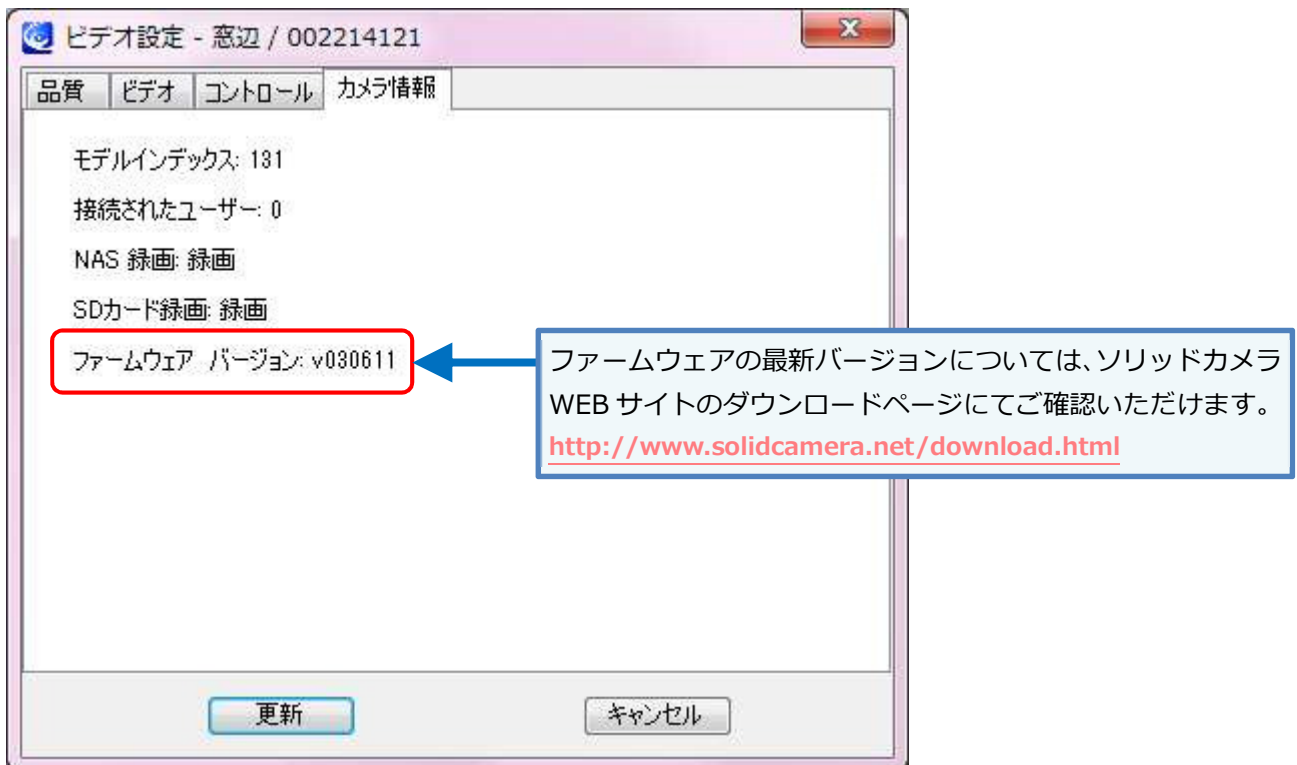


このメッセージが表示されたら、右上の [x] でウィンドウを閉じます。

カメラ再起動後、CamView のカメラリストから該当のカメラ上で右クリックし、[ビデオ設定]を選択します。



カメラ情報タブを開き、ファームウェア バージョンが最新版になっていることを確認してください。



SolidCamera お問い合わせ窓口

※お問い合わせの前に以下のことをご確認ください

- ・ カメラモデル、または機器名
- ・ カメラ ID
- ・ カメラの接続状況や配線状況
- ・ 具体的な症状、動作状況

● ソリッドカメラホームページ

<http://www.solidcamera.net>

- ・ 最新版 CamView のダウンロード
- ・ トラブル発生時の解決方法
- ・ 技術的な不明点

● お問い合わせ窓口

Eメール：info@solidcamera.net



0570-00-7654

(受付時間：平日 9:00～18:00 ※12:00～13:00、土日祝、夏季休暇、年末年始を除く)

※海外からの電話、一部 IP 電話等からはご利用いただけない場合がございます。