

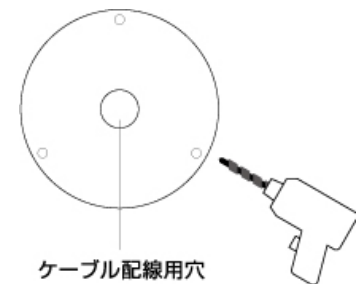
## IPC-19 - 設置方法

IPC-19 - How to install

① カメラ設置場所に付属の台紙を貼る。

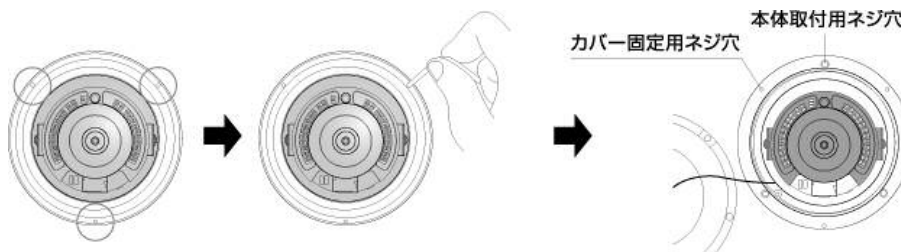
② 本体取付用ネジ穴（3箇所）とケーブル配線用穴を開ける。

※必要に応じて、本体取付用ネジ穴に付属のアンカーを打ち込む

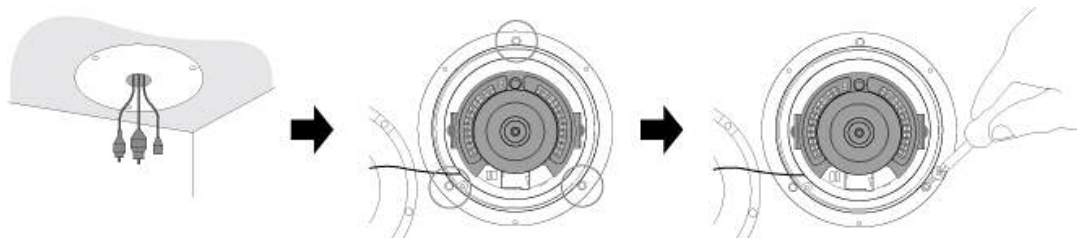


③ ドームカバーを留めているカバー固定用ネジ（3箇所）を付属の特殊ドライバーで外す。

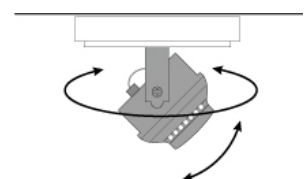
※カバー固定用ネジはカバー本体から脱落しない仕様になっております。



④ ②で開けたケーブル配線用穴からケーブルを引き出しておき、STEP1の接続図を元に予め接続し、本体ベースを本体取付用ネジで固定する。



⑤ レンズの角度を調整する。



⑥ ドームカバーを被せて3箇所をカバー固定用ネジで留める。

