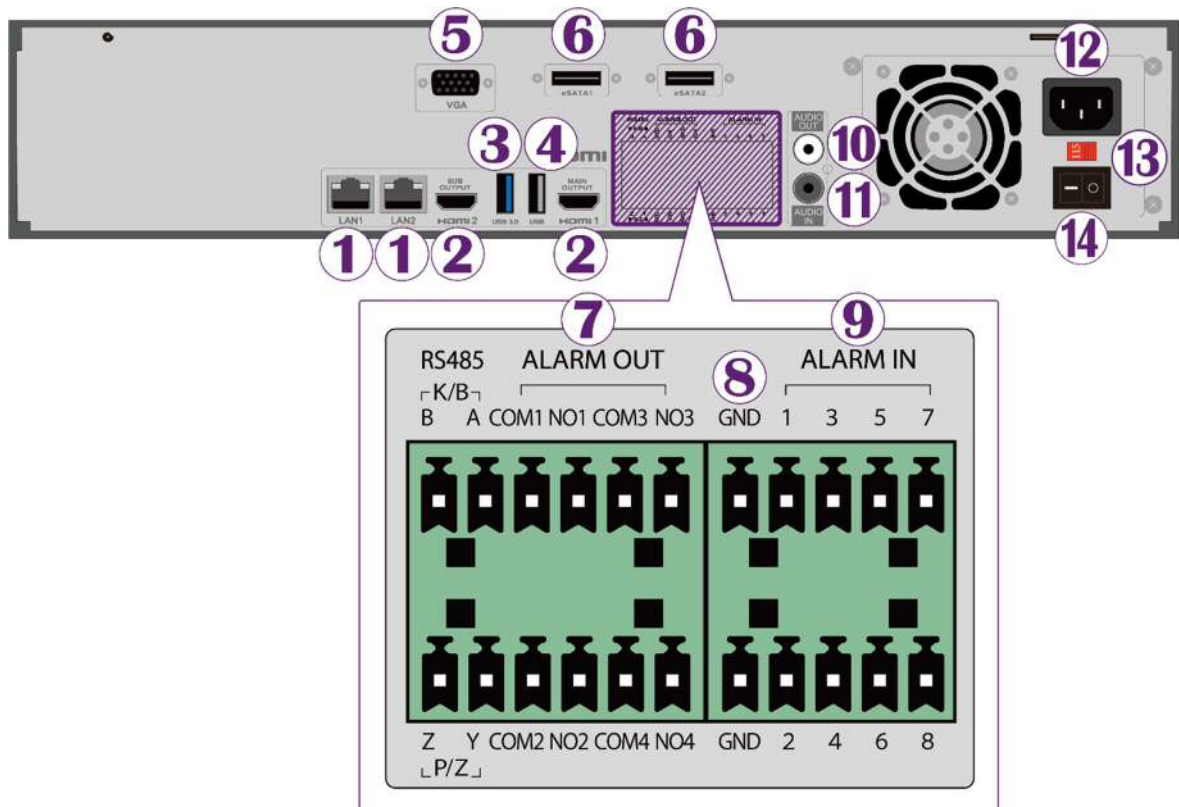


SCL-N032N01

簡易操作マニュアル

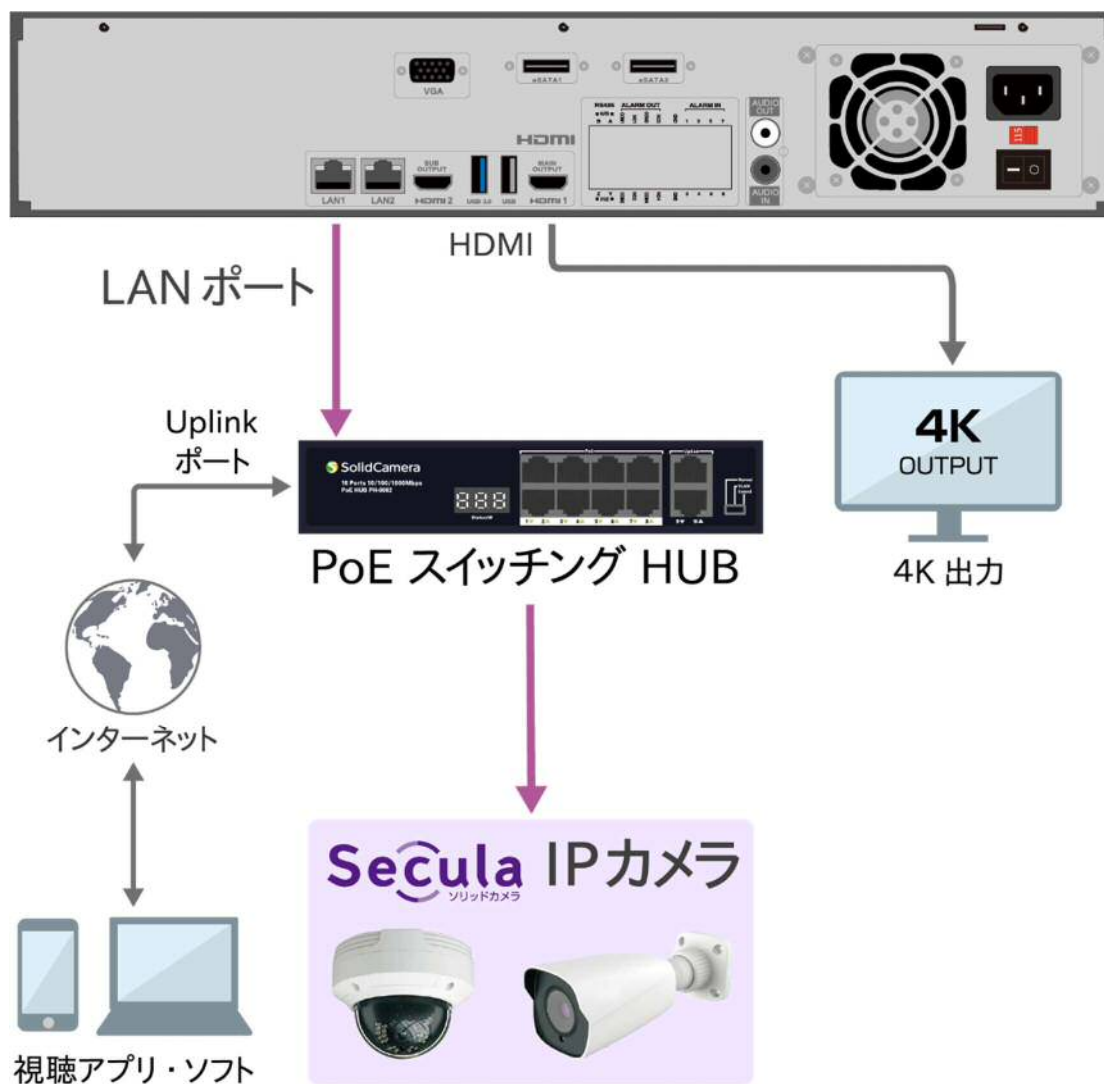
Secula
セキュラ

■ NVR の各部名称



1	LAN	ネットワークポート
2	HDMI	HDMI 出力ポート。高精細ディスプレイデバイスへの接続用
3	USB 3.0	USB マウスや USB ストレージデバイスなど外部 USB 接続用
4	USB	USB マウスや USB ストレージデバイスなど外部 USB 接続用
5	VGA	VGA 出力ポート。モニター接続用
6	e-SATA	バックアップ用外部 HDD
7	ALARM OUT	4 CH、リレー出力。外部アラーム接続
8	GND	接地ワイヤ挿入用 GND
9	ALARM IN	8 CH、外部センサー対応
10	AUDIO OUT	1 CH 音声出力、サウンドボックス接続
11	AUDIO IN	1 CH 音声入力
12	AC 電源	AC100~240V 電源入力
13	電圧切替スイッチ	電圧切り替え 115/230 (日本国内で使用する場合は 115 に設定)
14	電源スイッチ	電源 ON/OFF

■ NVR の配線



■ NVR の配線方法の種類

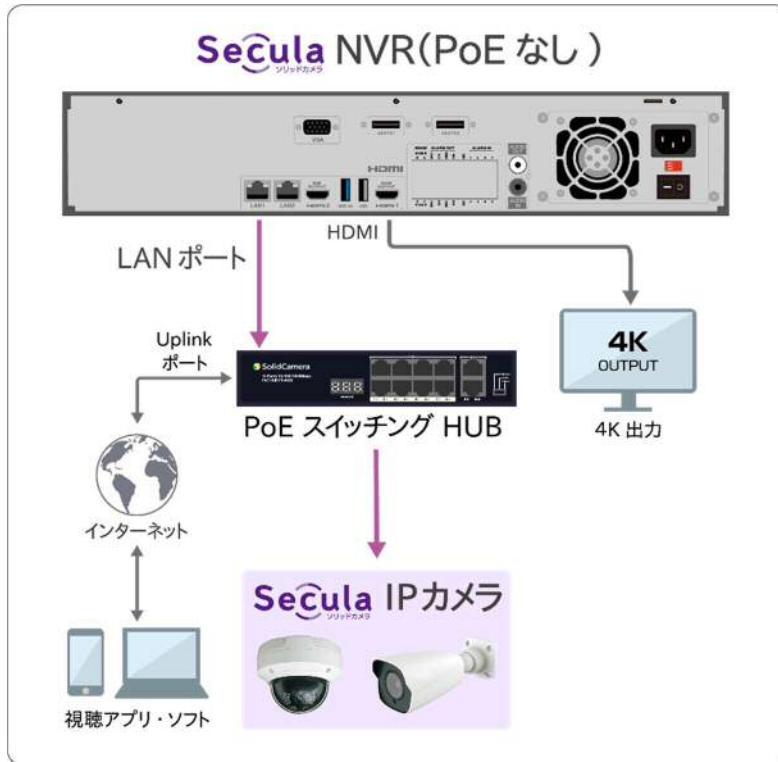
配線方法については以下をご覧ください。配線手順の詳細については、右の QR コードおよび以下の URL より「Secula 配線資料」をご覧ください。

【Secula 配線資料】

<https://www.solidcamera.net/download/file/secula/manual/secula-wiringdoc.pdf>

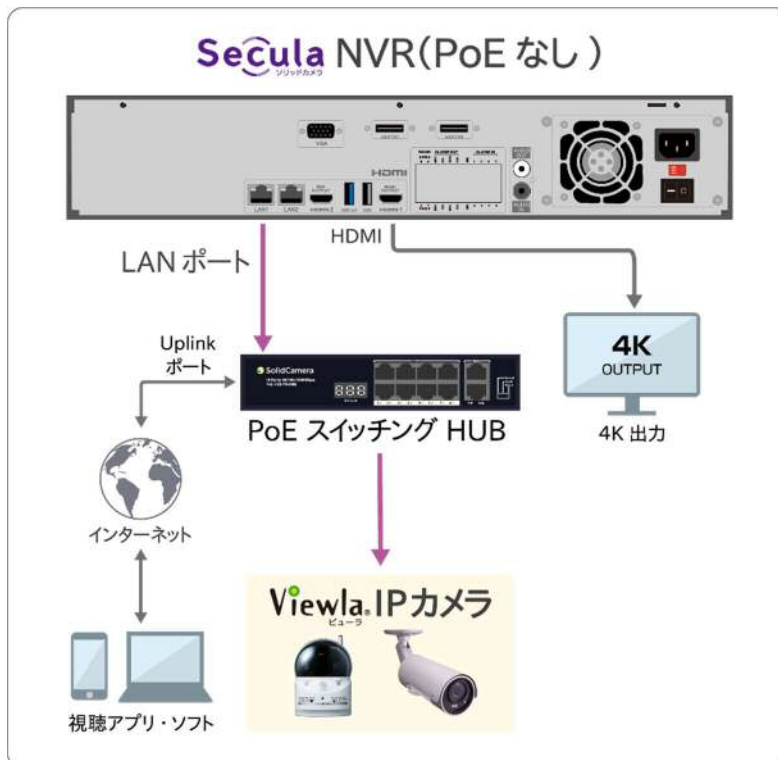


NVR に HUB 経由で Secula IP カメラを接続



- 1) Secula シリーズの IP カメラを NVR に接続した PoE スイッチング HUB の LAN ポートにつなぎます。
 - 2) NVR を接続したモニター上に表示されているオートサーチからカメラを選び、カメラの IP アドレスを NVR に合わせて固定します。
 - 3) NVR を接続したモニター上に表示されているオートサーチからカメラを選び、追加します。
- ➔ 詳しい手順は「Secula 配線資料」をご覧ください。

NVR に HUB 経由で Viewla IP カメラを接続



- 1) Viewla シリーズの IP カメラを NVR に接続する前に、IP カメラの WEB 設定を開き、NVR に合わせた IP アドレスに固定します。
 - 2) IP アドレス固定後、NVR に接続した PoE スイッチング HUB の LAN ポートにつなぎます。
 - 3) NVR を接続したモニター上に表示されているオートサーチからカメラを選び、追加します。
- ➔ 詳しい手順は「Secula 配線資料」をご覧ください。

■ NVR の設定

- ① [ウィザード設定] をクリックします。
- ② 〈ユーザー名〉と〈パスワード〉を入力します。

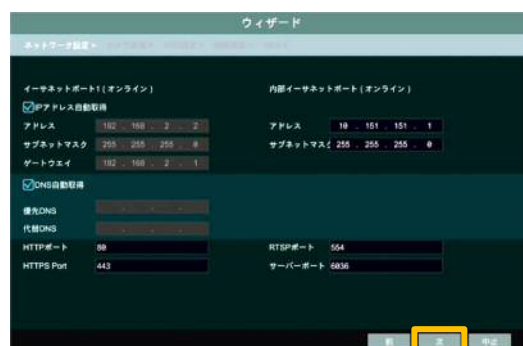
【初期値】

ユーザー名：admin

パスワード：123456



- ③ 右下の [次] をクリックします。



- ④ NVR に接続されている Secula シリーズの IP カメラがすべて表示されます。
右下の [次] をクリックします。



※Viewla シリーズや当社製 ONVIF 対応カメラの場合

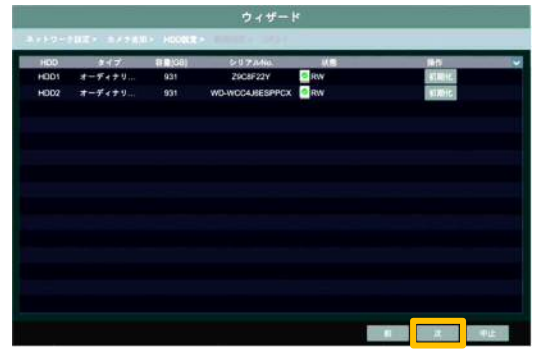
NVR に接続する前に、IP アドレスを上位ネットワークに合わせて固定する必要があります。

画面上部に IP アドレスが固定された Viewla シリーズまたは ONVIF 対応カメラが表示されます。右端の [+] をクリックし、画面下部のリストに追加します。



- ⑤ NVRに取り付けられたHDDが自動で表示されます。
右下の [次] をクリックします。

※お客様ご自身でHDDを取り付けられた場合は、必ずここで「初期化」を行なってください。



- ⑥ 録画設定の画面が表示されます。
〈モード〉を選択し、右下の [次] をクリックします。



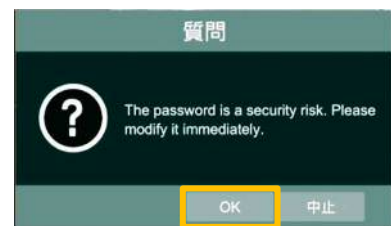
- ⑦ QRコードが表示されます。
リモート再生を使用する場合は必ず〈NAT〉にチェックを入れてください。
右下の [OK] をクリックします。

※Super Live Plus アプリでQRコードを読み取ると、簡単にNVRを登録できます。



- ⑧ パスワード変更を求める画面が表示されます。
[OK] をクリックします。

※ [中止] をクリックするとスキップできます。



- ⑨ 〈現在のパスワード〉を入力します。
※初期値の場合は「123456」です。
〈新パスワード〉と〈パスワード確認〉に変更したいパスワードを入力します。
右下の [OK] をクリックすると、設定完了となります。




■ メニューについて



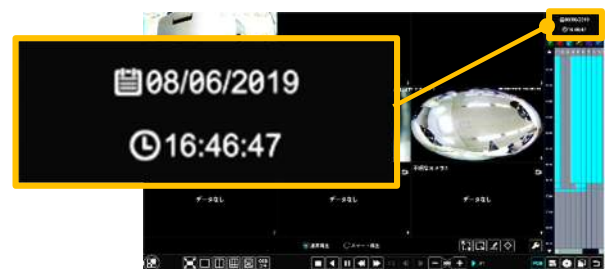
カメラ	カメラの追加や編集をする際に使用します。
録画	録画の画質設定やスケジュールを設定する際に使用します。
Alarm	動体検知等の設定をする際に使用します。
HDD	HDD の管理を行う際に使用します。
ネットワーク	ネットワークを設定する際に使用します。
ユーザー権限	ユーザーの追加や編集、パスワードの編集を行う際に使用します。
システム	システム設定を行う際に使用します。

■ 録画再生の手順

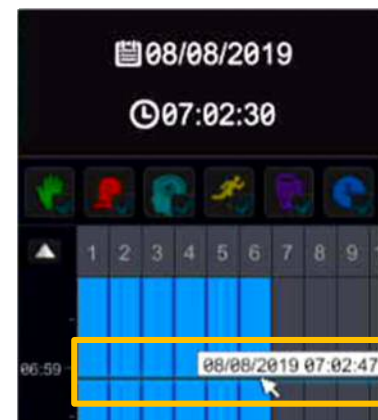
- ① 画面右下の  (再生ボタン)をクリックします。



- ② 画面右側に録画データのバーが表示されます。
右上の日付や時刻をクリックすると時刻指定ができます。



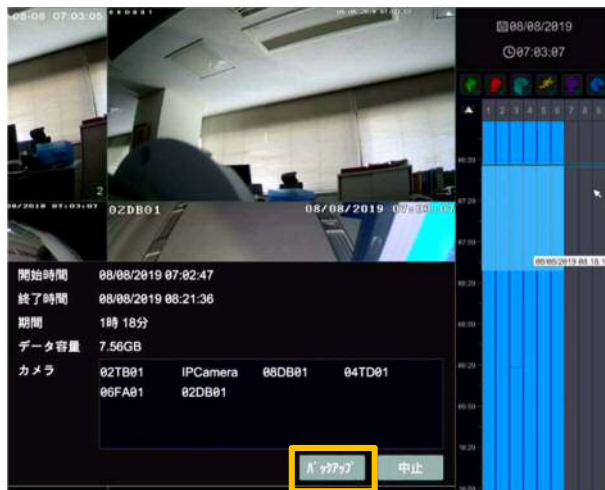
- ③ 録画データのバーの上でクリックすると、ラインと時刻が表示され、その時点からの録画映像が再生されます。



■ バックアップの手順（録画再生のつづき）

※予め、バックアップ先のデバイスを NVR の USB ポートに接続する必要があります。

- ① バックアップしたいカメラと時刻をドラッグで選択します。（カーソルを合わせると時刻が表示されます。）
- ② 水色の選択範囲の上で右クリックすると、選択範囲の情報が表示されます。
- ③ 開始時刻・終了時刻・カメラを確認し [バックアップ] をクリックします。



- ④ NVR に接続されたデバイスが表示されます。バックアップ先のデバイスを選択します。
フォルダーを作成したい場合は [新フォルダ] をクリックし、任意のフォルダー名を入力します。



- ⑤ フォルダーを作成した場合はフォルダー名をダブルクリックして開きます。
画面左下のフォーマットを選択します。



● AVI

AVI 形式のファイルでバックアップされます。（※バックアップされた AVI ファイルは Windows Media Player では再生できません。）

● 個人用


プライバシーモードです。バックアップされたファイルは、バックアップ時にフォルダーへ同時に保存される専用ソフトでしか視聴できません。

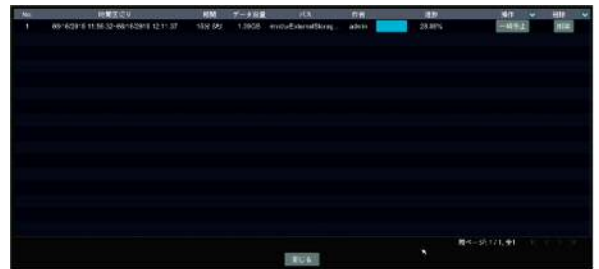
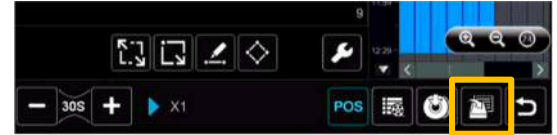
- ⑥ フォーマットを選択したら [バックアップ] をクリックします。



- ⑦ バックアップが開始されます。
 [バックグラウンドで実行] をクリックすると、元の録画再生画面に戻ります。

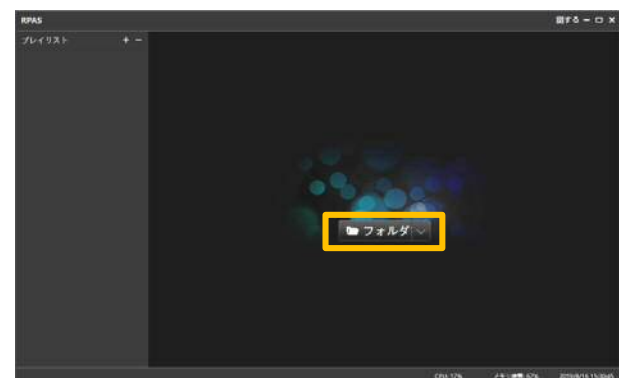
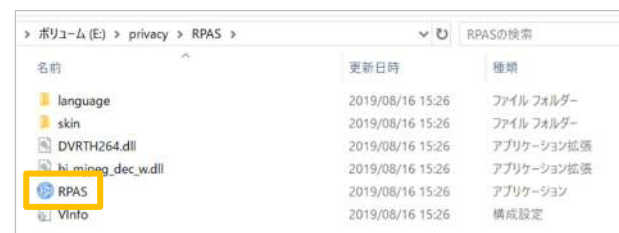


- 録画再生画面に戻った場合は、画面右下の  (バックアップ状態) をクリックすると、バックアップの状況を確認できます。



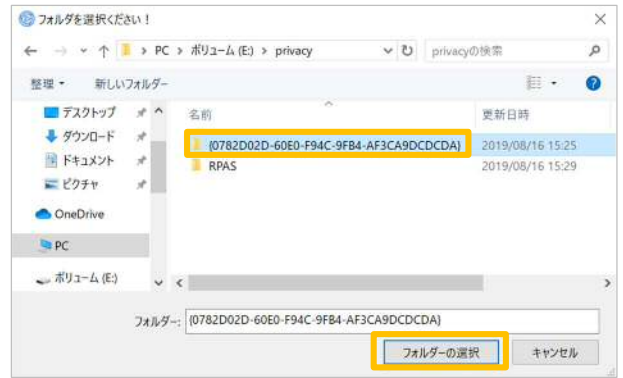
■ 個人用モードでバックアップしたファイルの再生手順

- ① バックアップデータを保存したデバイスを PC に接続し、フォルダーを開きます。
- ② [RPAS] フォルダを開きます。
- ③ [RPAS] アプリを開きます。
- ④ アプリが起動したら、[フォルダ] ボタンをクリックします。

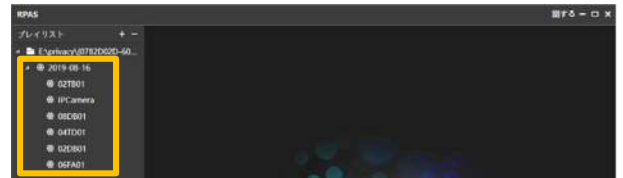


- ⑤ バックアップデータが保存されているフォルダーを開くと、2種類のフォルダーがあります。

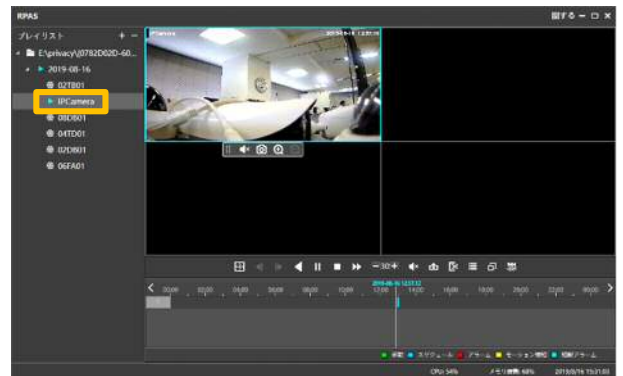
RPAS ではない方のフォルダーを選択し、[フォルダーの選択] をクリックします。



- ⑥ 画面左側にバックアップデータのあるカメラが表示されます。



- ⑦ 視聴したいカメラをダブルクリックするとバックアップデータが再生されます。



SolidCamera お問い合わせ窓口

▶ ソリッドカメラ ホームページ

<https://www.solidcamera.net>

- ・最新版ソフトウェアのダウンロード
- ・トラブル発生時の解決方法
- ・技術的な不明点



▶ ソリッドカメラ お問い合わせフォーム

<https://www.solidcamera.net/contact/>



困ったときはソリッドカメラで検索!

ソリッドカメラ

検索

よくある質問・FAQ検索のほか、より詳しい取扱説明書をダウンロードいただけます。