

Viewla NAS-02/2.0 : 「自動」ファームウェアアップデート機能の開始時刻変更手順

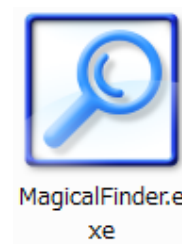
- ※ アップデート中は数分間録画が途切れます。
- ※ 自動ファームウェアアップデートの時間は、元々ランダムで午前 2 時から午前 5 時の間の時刻が設定されています。この時刻を変更したい場合は、以下の手順で設定変更を行ってください。

【設定の準備】

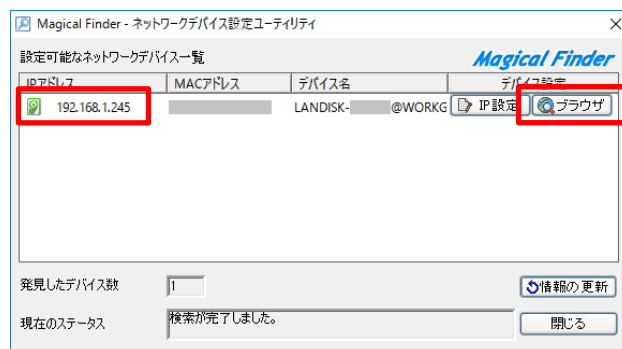
設定を変更したい Viewla NAS-02/2.0 と同じルーターに接続した Windows パソコンをご用意ください。遠隔地からの設定変更はできません。

インターネット環境に設置している NAS にのみファームウェアの自動更新が有効です。

1. Magical Finder を開きます。
※ご使用のパソコンにインストールされていない場合は、
当社ホームページのダウンロードページ
(<http://www.solidcamera.net/download.html>)
よりインストールしていただけます。



2. Magical Finder を開くと、パソコンと同じルーターに接続された NAS の IP アドレスが表示されます。
[ブラウザ] をクリックします。



3. NAS のログオン画面が表示されます。
NAS のアクセスパスワードを入力し、[ログオン] をクリックします。
※NAS のアクセスパスワードの初期値は「(空白)」です。



4. NAS の設定画面が表示されます。
画面右側の [ファームウェア] をクリックします。



5. 〈自動ファームウェアアップデート〉内の時刻を変更します。自動でファームウェアの更新を実行する時刻を設定してください。

※ファームウェアの更新中は録画が途切れます。
ファームウェアの更新には数分かかります。

6. 設定したい時刻に変更したら、[設定する] をクリックします。

※指定した時刻にアップデートが始まります。
※実行中は、NAS 本体前面の STATUS ランプが点滅を始めます。点滅が終わり、点灯状態になれば更新完了です。



7. 更新が完了したか確認をします。
設定画面に再度ログオンし、画面左側の 〈バージョン〉が「1.12」と表示されていれば更新完了です。

