

■ Viewla 映像の上下反転の設定 ■

目次	ページ
・ CamViewでの変更方法	2
・ mCamView (iPhone) での変更方法	3
・ mCamView (Android) での変更方法	4
・ mCamViewHD (iPad) での変更方法	5

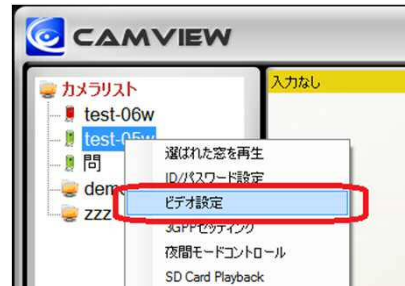
◆映像の上下反転の設定◆

映像の上下反転（フリップ）は
パソコン、スマートフォン、iPadのすべてのアプリから変更可能です。

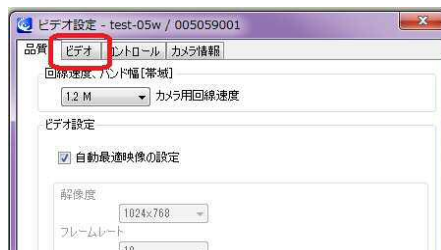
●CamViewでの変更方法

- (1) CamViewを開きます。
- (2) カメラリストにあるフリップしたい、
映像を反転させたいカメラ名を右クリックします。

- (3) 「ビデオ設定」を開きます。



- (4) 「ビデオ」を開きます。



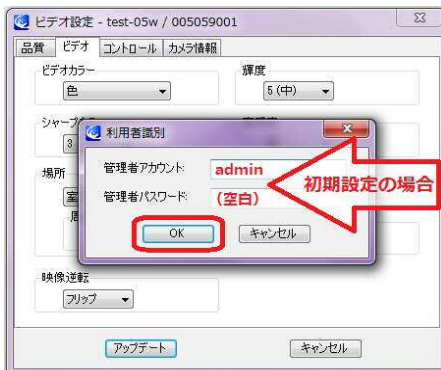
- (5) 「映像逆転」を「フリップ」にします。



- (6) 「アップデート」をクリックします。



- (7) 「利用者識別」の窓が出てきます。
管理者アカウント、管理者パスワードを
入力して「OK」をクリックします。
※初期設定では
管理者アカウント「admin（英数半角）」
管理者パスワード「（空白）」です。



●mCamView (iPhone) での変更方法

(1) mCamViewを開きます。

(2) カメラリストを開き、映像を反転させたいカメラ名の右端の **i** をタップします。

※反転させたいカメラがリストにない場合は

mCamView - iPhone・iPod touchの取扱説明書 5ページを参照し
カメラの登録を行ってください。



(3) 「ビデオ設定」を開きます。



(4) 「ビデオ」を開きます。



(5) 「ビデオフリップ」の右端を
タップしてONにします。



(6) 画面左上の「ビデオ設定」をタップして
ひとつ前の画面に戻ります。

(7) 画面左上の「更新」をタップします。



(8) 「認証」の窓が出てきます。


※「管理者パスワードを保存する」の設定をしている方は
この画面は表示されません。

管理者アカウント、管理者パスワードを
入力して「OK」をクリックします。

※初期設定では管理者アカウント「admin（英数半角）」
管理者パスワード「（空白）」です。



●mCamView (Android) での変更方法

- (1) mCamViewを開きます。
- (2) カメラリストの映像反転させたいカメラ名の右端の  をタップします。
※反転させたいカメラがリストにない場合は
mCamView - Androidの取扱説明書 6 ページを参照し
カメラの登録を行ってください。



- (3) 「映像設定」を開きます。

- (4) 「映像」を開きます。

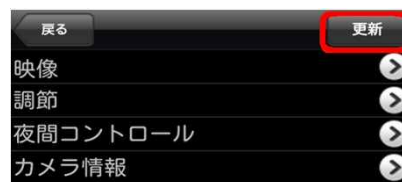


- (5) 「ビデオフリップ」の右端の「閉じる」をタップして「上下反転」にします。

- (6) 左上の「映像設定」をタップして
ひとつ前の画面に戻ります。



- (7) 右上の「更新」をタップします。



- (8) 「認証」の窓が出てきます。
※「管理者パスワードを保存する」の設定をしている方は
この画面は表示されません。


管理者アカウント、管理者パスワードを
入力して「OK」をクリックします。

※初期設定では
管理者アカウント「admin (英数半角)」
管理者パスワード「(空白)」です。



●mCamViewHD (iPad) での変更方法

(1) mCamViewHDを開きます。

(2) カメラリストにある
フリップしたいカメラ名の
右端のをタップします。

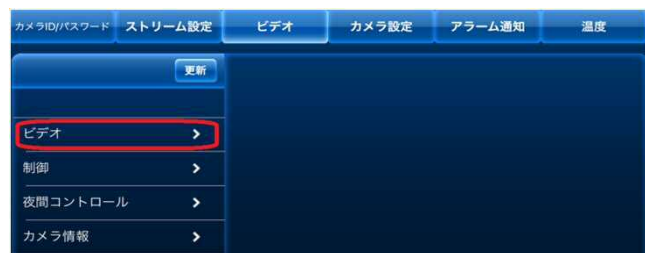
※変更したいカメラがリストにない場合は
mCamView HD - iPad・iPad miniの取扱説明書
4, 5ページを参照し、カメラの登録を行ってください。



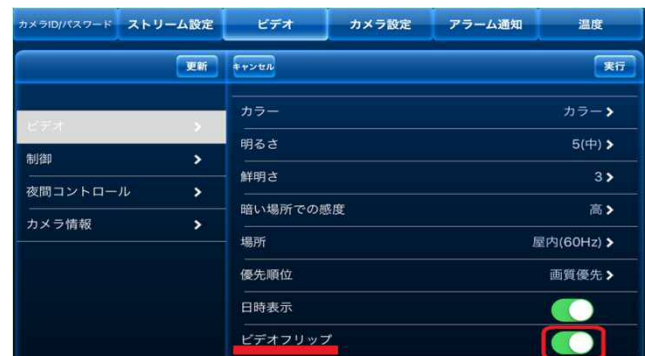
(3) 画面上部の「ビデオ」を開きます。



(4) 画面左の「ビデオ」を開きます。



(5) 「ビデオフリップ」の
右端をタップしてONにします。



(6) 画面右上の「実行」をタップします。

(7) 「認証」の窓が出てきます。

※「管理者パスワードを保存する」の設定をしている方は
この画面は表示されません。

管理者アカウント、管理者パスワードを
入力して「OK」をクリックします。

※初期設定では
管理者アカウント「admin (英数半角)」
管理者パスワード「(空白)」です。

