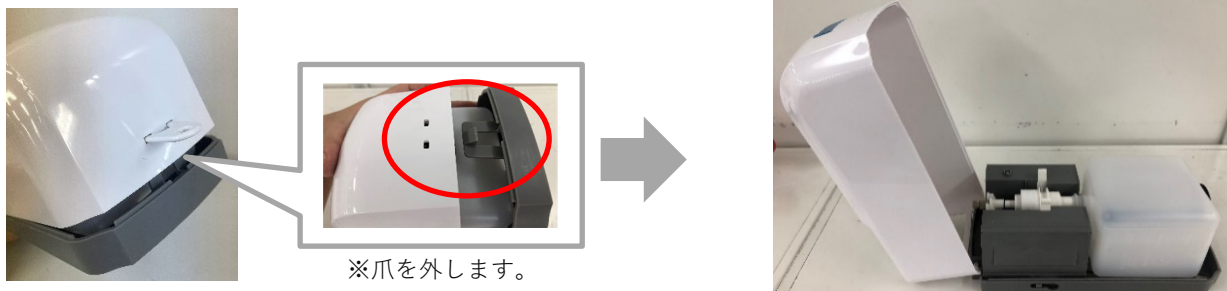


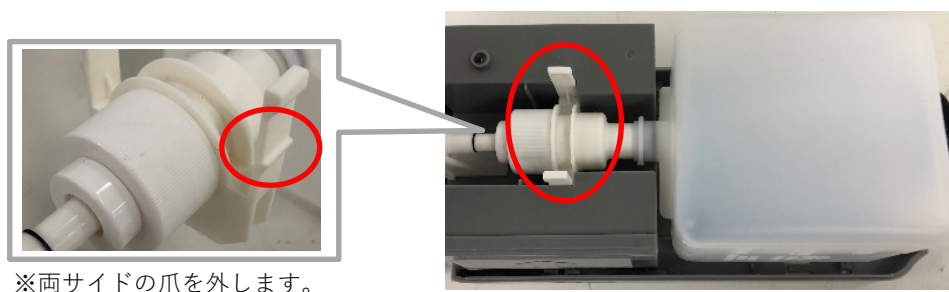
TMT-03S 用 アルコール噴霧器のお手入れ方法

■ 噴霧ノズルの洗浄手順

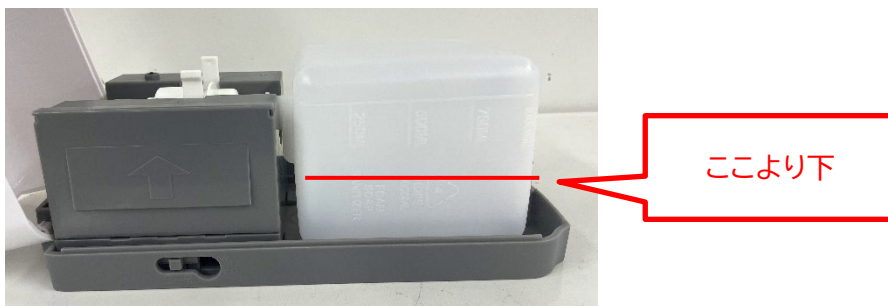
1. 噴霧器上部の穴に製品同梱の専用器具(オープナー)を差し込み、カバーを開きます。



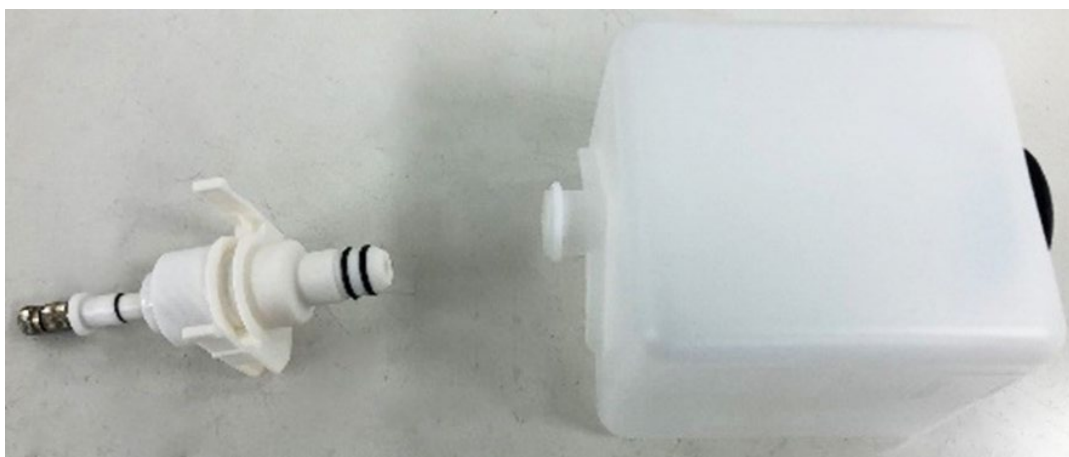
2. ノズルの出っ張り部分を少しつまみ、ボトルごと取り外します。



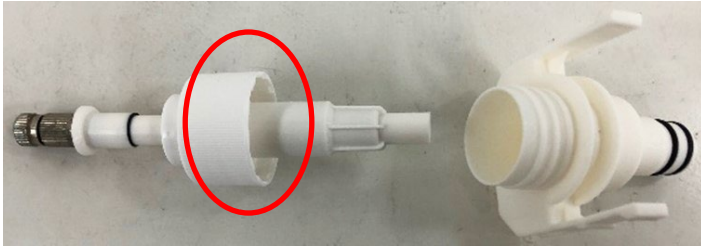
※この時、必ずアルコール液の残量は半分以下の状態で作業をしてください。



3. ノズルを引っ張り、ボトルから取り外します。



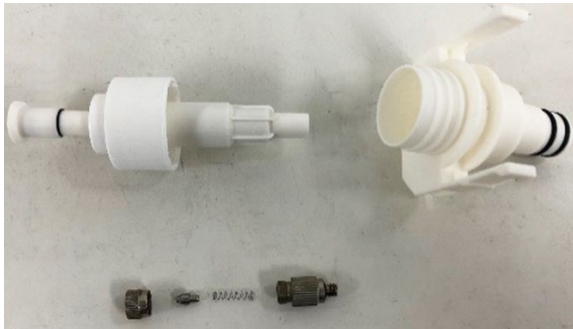
4. ペットボトルのフタを外すようにノズルを分解します。



5. ノズル先端の金属部を回して取り外した後、分解します。



6. 最後に分解した部品をそれぞれ 20~30 秒ほど水洗いし、清掃終了です。



■ センサー部分拭き取り

ご使用中にセンサーの反応が鈍くなった場合、センサー部分にアルコール液が付着している可能性があります。センサー部分を柔らかい布等で定期的に拭いて、ご使用ください。



■ 不具合が発生した場合の対処方法

手をかざすと反応するが、少量しか噴霧されない。動きが弱い。
乾電池をご使用の場合、電池残量が少なくなるとこのような症状が発生します。 電池の交換をご検討ください。
センサーの反応が鈍い、まったく反応しない。
センサー部分が汚れている可能性がございます。 上記参照の上、センサー部分の拭き取りをし、症状が改善されるかご確認ください。
電源が入らない。
乾電池をご使用の場合は、電池切れの可能性が高いです。電池の交換を行ってください。 サーマルタブのスタンドに接続している場合、USB ケーブルの断線もしくは本体の故障が考えられます。 USB ケーブルを交換しても改善しない(もしくは交換する USB ケーブルがない)場合、サポート窓口までお問い合わせください。

■ お問い合わせ窓口

0120-223-323 (平日 9:00~18:00)

※音声ガイダンスが流れます。「1」を押してください。